

## Présentation

En 2006, la dépense moyenne par élève ou étudiant, tous niveaux confondus, est de 7 140 euros. Mais elle varie fortement suivant le niveau d'enseignement : de 4 660 euros pour un élève scolarisé en préélémentaire, jusqu'à 14 250 pour un étudiant de classe préparatoire aux grandes écoles (CPGE).

Trois quarts des dépenses des producteurs du domaine sont des dépenses de personnels (et pour la moitié, des dépenses de personnels enseignants). Les écarts entre coûts moyens sont donc souvent liés à des différences de taux d'encadrement ou de statut des enseignants (rémunérations et obligations réglementaires de service). D'autres facteurs interviennent aussi, tels les besoins en matériel nécessaire à la formation, ou l'importance relative des investissements réalisés.

Dans l'enseignement primaire, le nombre plus faible d'élèves par enseignant au niveau des classes élémentaires est partiellement compensé par la présence des ATSEM dans les classes maternelles.

Au niveau du second degré, les écarts dus aux différences de statut et de rémunération des enseignants sont en partie compensés par un nombre d'élèves plus faible dans les collèges et le second cycle professionnel que dans le second cycle général et technologique. Les enseignements professionnels et technologiques requièrent également des dépenses de fonctionnement matériel et d'investissement plus importantes que l'enseignement général.

Dans le supérieur, l'écart très important observé entre les formations universitaires, d'une part, et les classes de type CPGE ou STS d'autre part, provient en grande partie des différences de taux d'encadrement dans les universités (où une grande partie des cours, particulièrement au niveau de la licence, a lieu en amphithéâtre), et dans les établissements secondaires où sont implantées les classes de STS et de CPGE, qui bénéficient de taux d'encadrement du même ordre que celui des classes secondaires.

## Définitions

■ **Dépenses moyennes par élève.** La dépense moyenne par élève prend en compte la totalité des dépenses, à savoir les dépenses courantes et les dépenses en capital pour l'ensemble des activités dans les établissements publics et privés, à l'exclusion des formations extrascolaires et de la formation continue. Cette dépense comprend aussi les biens et services rattachés – transports scolaires, achat de fournitures, de manuels scolaires de vêtements – dépenses demandées par les institutions.

Pour chaque niveau d'enseignement, la dépense moyenne par élève est égale à la somme des dépenses totales des unités de financement du compte de l'éducation, divisée par le nombre d'élèves.

■ **ATSEM.** Agent territorial spécialisé d'école maternelle, rémunéré par les communes.

■ **Prix.** Les dépenses moyennes retracées dans les graphiques [1] à [4] sont exprimés en "prix constants", unité qui permet de gommer les effets de l'inflation sur les coûts, à l'inverse de données exprimées en "prix courants".

## → Pour en savoir plus

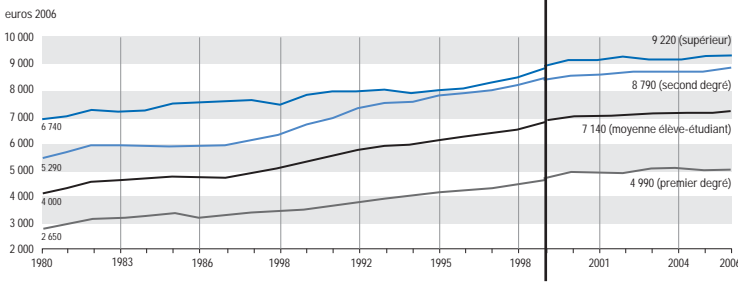
### Publications

- Notes d'Information, 95.30, 96.30, 97.35, 98.32, 99.37, 00.38, 01.49, 02.51, 05.05, 05.39, 06.28, 07.41.
- "Le compte de l'éducation", les dossiers d'Éducation et formations, n° 118, décembre 2000 (années 1996 à 1999), n° 125, novembre 2001 (années 1997 à 2000), n° 140, décembre 2002 (années 1998 à 2001), MEN-Direction de l'évaluation et de la prospective.
- "Le compte de l'Éducation. Principes et méthodes".

Sources : Compte provisoire de l'éducation pour 2006.

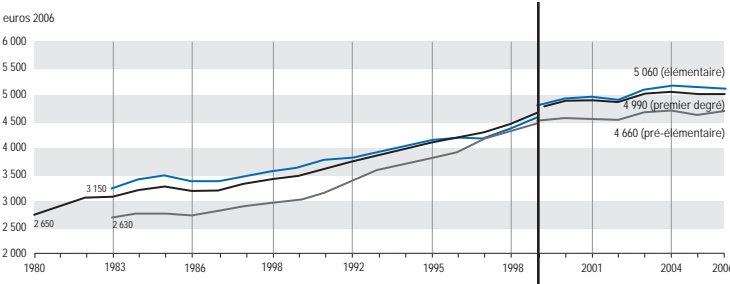
## Les dépenses par élève et par étudiant

### [1] Évolution des coûts moyens par élève et par étudiant



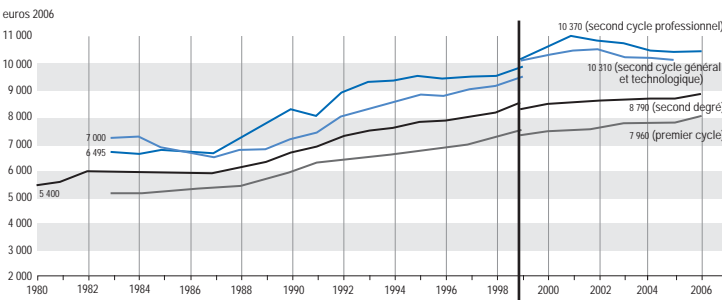
**effectif** : 15 096 449  
**dépense moyenne par élève ou étudiant** : 7 140 euros  
**dépense globale** : 107,8 milliards d'euros

### [2] Évolution des coûts moyens par élève du premier degré



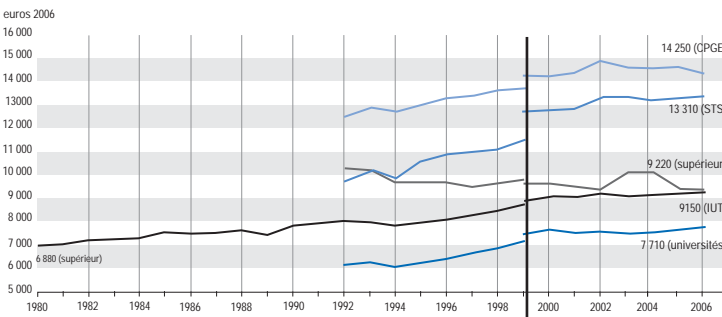
**effectif** :  
 préélémentaire : 2 601 460 ;  
 élémentaire : 3 985 865 ;  
 premier degré (y compris ASH) : 6 704 619  
**dépense globale** :  
 préélémentaire : 12,1 milliards d'euros  
 élémentaire : 20,2 milliards d'euros  
 total (y compris ASH) : 33,5 milliards d'euros

### [3] Évolution des coûts moyens par élève du second degré



**effectif** :  
 premier cycle : 3 172 852 ;  
 second cycle général et technologique : 1 552 907 ;  
 second cycle professionnel : 812 519 ;  
 second degré (y compris SEGPA, enseignement adapté et apprentissage) : 5 994 694  
**dépense globale (milliards d'euros)** :  
 premier cycle : 25,2 ;  
 second cycle général et technologique : 16,0 ;  
 second cycle professionnel : 8,4 ;  
 second degré (y compris SEGPA, enseignement adapté et apprentissage) : 52,7

### [4] Évolution des coûts moyens par étudiant du supérieur



**effectif** :  
 ensemble du supérieur (y compris apprentissage) : 2 310 130  
**dépense globale (milliards d'euros)** :  
 pour l'ensemble du supérieur (y compris apprentissage) : 21,3 milliards d'euros

Remarque (graphiques [1] à [4]) - En 1999, il y a une rupture de série due à la rénovation du compte (changement de périmètre [France métropolitaine + DOM], revalorisation des charges sociales rattachées, des dépenses des ménages notamment).