

Résultats provisoires du baccalauréat France métropolitaine et DOM Session de juin 2007

A la session de juin 2007, le taux de réussite global atteint 83,3 % d'admis, soit 1,4 point de plus qu'en 2006. Il augmente dans les trois filières : +1,1 point dans les séries générales, +2,3 points dans la filière technologique et +1,1 point dans la filière professionnelle. Les hausses les plus importantes au sein de chaque filière concernent la série générale ES (+4,0 points), la série technologique STI (+5,3 points) et le secteur professionnel de la production (+2,6 points). Compte tenu des évolutions démographiques, 63,6 % d'une génération obtient le baccalauréat contre 64 % l'an dernier (1).

626 000 candidats se sont présentés à l'examen du baccalauréat en France métropolitaine et dans les DOM à la session de juin 2007, et 521 000 d'entre eux ont été reçus. Le taux de réussite atteint 83,3 %. Il dépasse de 1,4 point celui de la session de juin 2006 (81,9 %).

Par rapport à juin 2006, on compte 11 500 candidats de moins. Le nombre de bacheliers a également baissé dans une moins grande proportion (-400). Les résultats de la session 2007 conduisent à une proportion de 63,6 % de bacheliers dans une génération. En France métropolitaine, cette proportion était de 32,6 % il y a 20 ans et de 61,5 % il y a 10 ans.

UN TAUX DE RÉUSSITE AU
BACCALAURÉAT GÉNÉRAL
JAMAIS ATTEINT : 87,6 %

Le taux de réussite au baccalauréat général atteint 87,6 %, en progrès de 1,1 point par rapport à la session précédente (*tableaux I et II*). Le taux de réussite de la session de juin 2007 est supérieur à celui de toutes les sessions antérieures et s'inscrit dans une tendance de croissance depuis 10 ans (*graphique 1*).

C'est notamment dans la série ES que l'augmentation est la plus forte : le taux de réussite s'accroît de 4 points par rapport à la

session précédente pour atteindre 88,3 %. Ce niveau est comparable à celui de la série S (88,4 %) qui néanmoins diminue cette année de 0,7 point. Dans la série L, l'augmentation est plus faible avec +1,1 point et le taux de réussite est de 84,3 %.

Les effectifs de candidats littéraires et scientifiques sont en baisse respectivement de 3,2 % et 2,3 %. Dans la filière économique et sociale, le nombre de candidats augmente légèrement (+0,4 %).

Finalement, le contingent de candidats au baccalauréat général diminue de 1,6 % et celui des admis de 0,4 %. Au total, 281 500 diplômes du baccalauréat général ont été délivrés en 2006, soit comme l'année précédente, 54 % des bacheliers.

Aujourd'hui, 34,3 % d'une génération obtient un baccalauréat général.

AUGMENTATION DE LA RÉUSSITE AU BACCALAURÉAT TECHNOLOGIQUE

Avec un taux de succès global de 79,5 %, la réussite dans les séries technologiques augmente de 2,3 points (*tableaux III et IV*). Ce taux est supérieur à celui de toutes les sessions précédentes.

Dans le secteur industriel, le taux de réussite s'élève à 81,9 %. Il augmente de 5,2 points par

1. Pour la signification et le mode de calcul de ces taux, se reporter à l'encadré en page 2.

rapport à la session précédente. Cette hausse est due essentiellement à celle du taux en STI (+5,3 points), série qui représente un quart des candidats de la filière technologique et plus marginalement à celle en STL (+4,7 points).

Dans le secteur tertiaire qui représente les deux tiers des candidats au baccalauréat technologique, la réussite progresse également de +0,9 point et atteint 78,3 %.

Au sein de ce secteur, la série STG qui concentre le plus important contingent de candidats progresse notamment de 1,4 point et s'établit à 78,4 % de réussite. La seule baisse concerne la série SMS (-1,2 point) : le taux est de 77,3 %.

Pour les séries agricoles, le taux de réussite franchit le seuil de 80% avec une hausse de 4 points.

Par rapport à 2006, le nombre de candidats au baccalauréat technologique a baissé de 10 000 (- 5,5 %) ainsi que le nombre d'admis mais dans une moindre mesure (-2,7 %). Au total, 136 900 diplômes ont été délivrés, soit près de 26 % des bacheliers.

16,7 % d'une génération obtient un baccalauréat technologique.

BACCALAURÉAT PROFESSIONNEL : UN TAUX DE REUSSITE EN HAUSSE EGALEMENT

Avec 77,9 %, le taux de réussite au baccalauréat professionnel augmente de 1,1 point par rapport à la session 2006 (*tableau V*). Cette hausse résulte de la progression de la réussite dans le secteur de la production (+2,6 points) ; celui de la production agricole augmente aussi (+ 0,2 point). La réussite dans le secteur des services est stable.

Contrairement aux filières générales et technologiques, le

nombre de candidats présents à l'examen augmente par rapport à la session précédente (+3,1 %).

Cette hausse résulte de la progression du nombre de candidats dans les séries agricoles (4 600 candidats supplémentaires par rapport à 2006).

A la session de juin 2007, on compte 103 000 bacheliers professionnels, dont 52 600 dans les services et 38 500 dans la production. Les bacheliers professionnels représentent ainsi près de 20 % des bacheliers.

12,6 % d'une génération obtient le baccalauréat professionnel.

PLUS DE 90 % DE REUSSITE DANS CINQ ACADEMIES AU BACCALAURÉAT GÉNÉRAL

Toute série confondue, le taux de réussite au baccalauréat général est supérieur à 85 % dans plus des trois quarts des académies (*tableau VI*). Cette année, c'est dans la série ES que les taux académiques les plus élevés sont atteints : la réussite dépasse 90% dans un tiers des académies. Dans la série S, c'est le cas d'un cinquième d'entre elles, contre près de la moitié en 2006.

Les disparités entre académies sont variables selon la série du bac : 25,1 points d'écart maximum pour la série ES, 21,8 pour la série S et 16,6 pour la série L.

HAUSSE DE LA RÉUSSITE AU BACCALAURÉAT TECHNOLOGIQUE DANS HUIT ACADEMIES SUR DIX

Dans les séries technologiques, les taux de réussite sont à la hausse dans la plupart des académies (*tableau VII*). Ils restent cependant contrastés : le taux augmente de plus de 5 points dans les académies de Bordeaux et Rouen tandis qu'il diminue de plus de 11 points dans l'académie de Corse.

Au total, l'étendue des taux de réussite au baccalauréat technologique est à nouveau plus large que celle du baccalauréat

général (24,8 points contre 20,2 points).

A l'instar de la session précédente, la réussite au baccalauréat technologique comme au baccalauréat général reste la plus élevée dans les académies de Grenoble, Nantes, Rennes, et Strasbourg. Dans ces académies, le taux de réussite dépasse même 90% au baccalauréat général.

En France métropolitaine et dans les DOM, le taux de réussite s'établit ainsi globalement à 83,3 %, 87,6 % dans la filière générale, 79,5 % dans la filière technologique et 77,9 % dans la filière professionnelle.

Alain Liaigre, Delphine Perelmuter
et Nathalie Caron.
DEPP C1

DÉFINITIONS

Taux de réussite. Il s'agit du rapport du nombre d'admis au nombre de candidats présentés. On considère comme présenté un candidat qui a participé au moins à une épreuve.

Premier et second groupe d'épreuves. Pour les baccalauréats général et technologique, les épreuves sont organisées en deux groupes. A l'issue des épreuves du premier groupe, si le candidat a obtenu une moyenne générale inférieure à 8/20, il est ajourné. S'il a obtenu une moyenne de 10/20 ou plus, il est déclaré définitivement admis. S'il a obtenu une moyenne comprise entre 8/20 et 10/20, il est autorisé à se présenter aux épreuves orales du second groupe ("oral de rattrapage").

Pour le second groupe, le candidat se présente à deux épreuves orales dans deux matières qu'il a choisies parmi celles qui ont fait l'objet d'épreuves écrites au premier groupe, y compris anticipées. Seule la meilleure note obtenue au premier ou au second groupe est prise en compte par le jury. Le candidat est reçu s'il obtient à l'issue de ces oraux une moyenne de 10/20 ou plus à l'ensemble des épreuves.

Proportion de bacheliers dans une génération. Il s'agit de la proportion de bacheliers dans une génération fictive de jeunes qui auraient à chaque âge les taux de candidature et de réussite observés l'année considérée. Ce nombre est obtenu en calculant, pour chaque âge, le rapport du nombre de lauréats à la population totale de cet âge, et en faisant la somme de ces taux. Pour ces résultats provisoires, la répartition par âge est estimée à partir de la structure par âge des bacheliers observée sur les résultats définitifs de la session précédente. Les âges pris en compte sont de 17 à 23 ans pour les séries générales et technologiques, et de 18 à 24 ans pour les séries professionnelles, la scolarité étant décalée d'un an pour celles-ci.

Il est important d'éviter la confusion entre les notions de :

- taux de réussite au baccalauréat, qui est la proportion des admis par rapport au nombre de présentés (83,3 % à la session 2007) ;
- proportion de bacheliers dans une génération (63,6 % en juin 2007) ;
- proportion d'une génération qui accède au niveau du baccalauréat, c'est-à-dire qui entre dans la dernière année d'une formation préparant au baccalauréat ou à un diplôme du même niveau (70 % en 2006 - 2007) ; c'est ce dernier indicateur qui avait été mentionné dans la loi d'orientation n° 98-486 du 10 juillet 1989.

Répartition académique. Pour ces résultats provisoires, on prend en compte le lieu du centre d'examen et non le lieu de scolarisation en terminale. C'est pourquoi les candidats des séries professionnelles ne sont pas répartis par académie. En effet, de nombreux candidats du baccalauréat professionnel passent l'examen dans une académie différente de celle où ils sont scolarisés. Cette répartition académique sera donnée lors de la publication des résultats définitifs.

Séries du baccalauréat général

L : littéraire

ES : économique et sociale

S : scientifique

Séries du baccalauréat technologique

STI : sciences et technologies industrielles

STL : sciences et technologies de laboratoire

SMS : sciences médico-sociales

STG : Sciences et Technologies de la Gestion remplace la série STT sciences et technologies tertiaires

TMD : Techniques Musique et Danse

HOT : hôtellerie

STAE : sciences et technologies de l'agronomie et de l'environnement

STPA : sciences et technologies du produit agro-alimentaire

TABLEAU I - Résultats provisoires du baccalauréat général
Session de juin 2007
France métropolitaine et DOM

Séries	Premier groupe d'épreuves					Deuxième groupe d'épreuves			Total	
	Présentés	Admis	Admis/ Présentés (%)	Ajournés	Ajournés/ Présentés (%)	Présentés	Admis	Admis/ Présentés (%)	Admis	Taux de réussite (%)
Série L	59012	40652	68,9	3965	6,7	14395	9093	63,2	49745	84,3
Série ES	102247	77507	75,8	4809	4,7	19931	12776	64,1	90283	88,3
Série S	160041	125828	78,6	9695	6,1	24518	15650	63,8	141478	88,4
Ensemble	321300	243987	75,9	18469	5,7	58844	37519	63,8	281506	87,6

TABLEAU II - Evolution des résultats du baccalauréat général
Session de juin 2007 - Résultats provisoires
France métropolitaine et DOM

Séries	Session de juin 2007			Rappel 2006			Variation		Taux de variation		Ecart taux de réussite (points)
	Présentés	Admis	Admis/ Présentés (%)	Présentés	Admis	Admis/ Présentés (%)	Présentés	Admis	Présentés	Admis	
Série L	59012	49745	84,3	60959	50703	83,2	-1947	-958	-3,2	-1,9	1,1
Série ES	102247	90283	88,3	101870	85846	84,3	377	4437	0,4	5,2	4,0
Série S	160041	141478	88,4	163809	145954	89,1	-3768	-4476	-2,3	-3,1	-0,7
Ensemble	321300	281506	87,6	326638	282503	86,5	-5338	-997	-1,6	-0,4	1,1

TABLEAU III - Résultats provisoires du baccalauréat technologique
Session de juin 2007
France métropolitaine et DOM

Séries	Premier groupe d'épreuves					Deuxième groupe d'épreuves			Total	
	Présentés	Admis	Admis/ Présentés (%)	Ajournés	Ajournés/ Présentés (%)	Présentés	Admis	Admis/ Présentés (%)	Admis	Taux de réussite (%)
-STI-	42134	29204	69,3	4545	10,8	8385	4935	58,9	34139	81,0
-STL-	7902	5889	74,5	455	5,8	1558	951	61,0	6840	86,6
Total industriel	50036	35093	70,1	5000	10,0	9943	5886	59,2	40979	81,9
-SMS-	25406	14235	56,0	3224	12,7	7947	5404	68,0	19639	77,3
-STG-	87200	52151	59,8	9157	10,5	25892	16208	62,6	68359	78,4
-TMD-	297	262	88,2	14	4,7	21	13	61,9	275	92,6
Hôtellerie	2682	1865	69,5	171	6,4	646	416	64,4	2281	85,0
Total tertiaire	115585	68513	59,3	12566	10,9	34506	22041	63,9	90554	78,3
STAE	6111	4927	80,6	1184	19,4				4927	80,6
STPA	520	404	77,7	116	22,3				404	77,7
Total agricole	6631	5331	80,4	1300	19,6				5331	80,4
Ensemble	172252	108937	63,2	18866	11,0	44449	27927	62,8	136864	79,5

TABLEAU IV - Evolution des résultats du baccalauréat technologique
Session de juin 2007 - Résultats provisoires
France métropolitaine et DOM

Séries	Session de juin 2007			Rappel 2006			Variation		Taux de variation		Ecart taux de réussite (points)
	Présentés	Admis	Admis/ Présentés (%)	Présentés	Admis	Admis/ Présentés (%)	Présentés	Admis	Présentés	Admis	
-STI-	42134	34139	81,0	44113	33406	75,7	-1979	733	-4,5	2,2	5,3
-STL-	7902	6840	86,6	7933	6501	81,9	-31	339	-0,4	5,2	4,7
Total industriel	50036	40979	81,9	52046	39907	76,7	-2010	1072	-3,9	2,7	5,2
-SMS-	25406	19639	77,3	25330	19893	78,5	76	-254	0,3	-1,3	-1,2
-STG-	87200	68359	78,4	95526	73511	77,0	-8326	-5152	-8,7	-7,0	1,4
-TMD-	297	275	92,6	319	286	89,7	-22	-11	-6,9	-3,8	2,9
Hôtellerie	2682	2281	85,0	2504	2069	82,6	178	212	7,1	10,2	2,4
Total tertiaire	115585	90554	78,3	123679	95759	77,4	-8094	-5205	-6,5	-5,4	0,9
STAE	6111	4927	80,6	6085	4666	76,7	26	261	0,4	5,6	3,9
STPA	520	404	77,7	490	359	73,3	30	45	6,1	12,5	4,4
Total agricole	6631	5331	80,4	6575	5025	76,4	56	306	0,9	6,1	4,0
Ensemble	172252	136864	79,5	182300	140691	77,2	-10048	-3827	-5,5	-2,7	2,3

TABLEAU V - Résultats provisoires du baccalauréat professionnel
Session de juin 2007
France métropolitaine et DOM

Secteur	Session de juin 2007					RAPPEL 2006			Variation		Taux de variation		Ecart taux de réussite (points)
	Présentés	Admis	Admis/ Présentés (%)	Ajournés	Ajournés/ Présentés (%)	Présentés	Admis	Admis/ Présentés (%)	Présentés	Admis	Présentés	Admis	
Production	48885	38466	78,7	10419	21,3	48135	36644	76,1	750	1822	1,6	5,0	2,6
Production agricole	14778	11941	80,8	2837	19,2	10192	8218	80,6	4586	3723	45	45,3	0,2
Service	68569	52576	76,7	15993	23,3	69976	53664	76,7	-1407	-1088	-2	-2,0	0,0
Ensemble	132232	102983	77,9	29249	22,1	128303	98526	76,8	3929	4457	3,1	4,5	1,1

TABLEAU VI - Résultats par série du baccalauréat général

Session de juin 2007 - Résultats provisoires

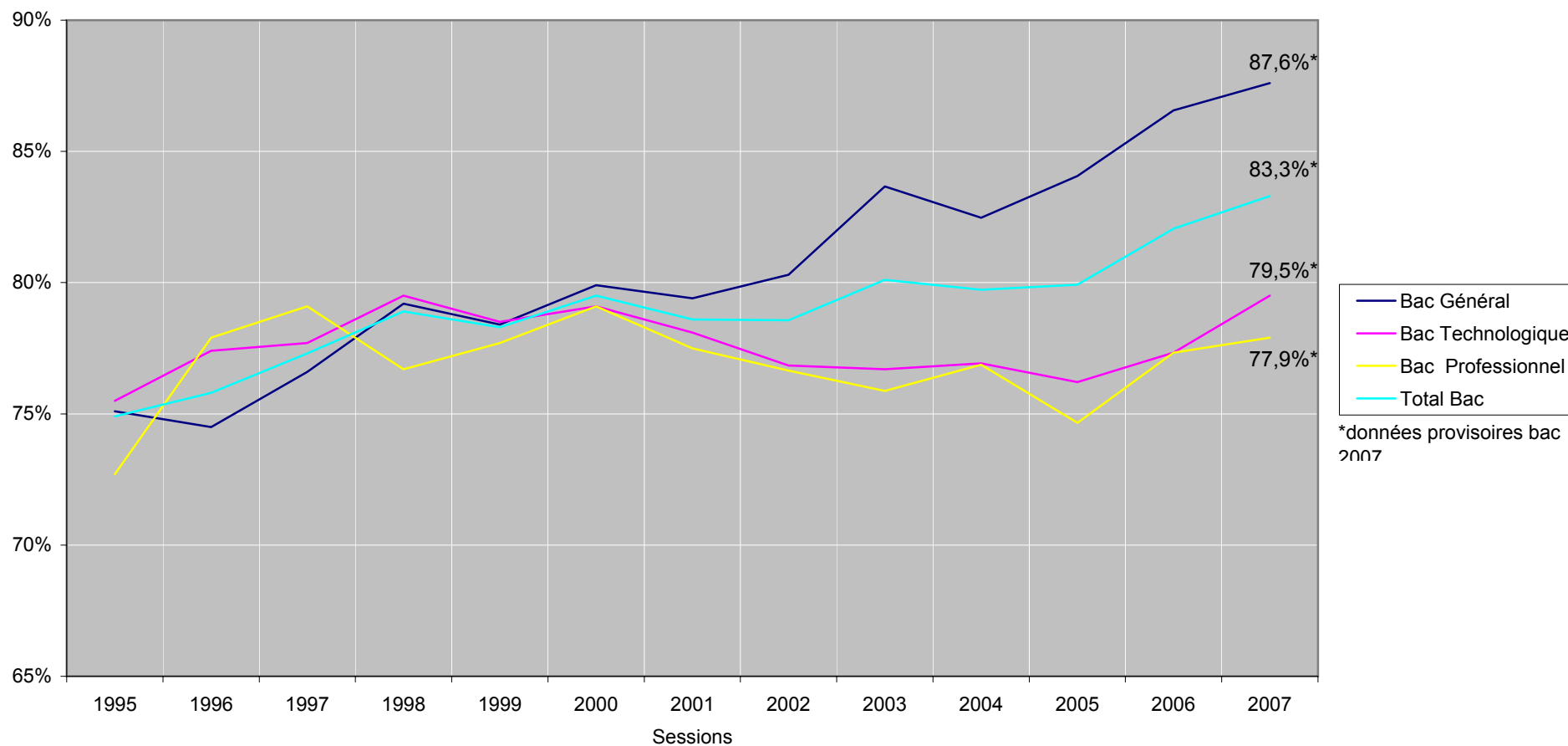
France métropolitaine et DOM

Académies	Série L			Série ES			Série S			TOUTES SERIES 2007			RAPPEL 2006		
	Présentés	Admis	Taux de réussite (%)	Présentés	Admis	Taux de réussite (%)	Présentés	Admis	Taux de réussite (%)	Présentés	Admis	Taux de réussite (%)	Présentés	Admis	Taux de réussite (%)
AIX-MARSEILLE	2793	2328	83,4	4693	4092	87,2	7070	6167	87,2	14556	12587	86,5	14732	12500	84,8
AMIENS	1705	1432	84,0	2942	2521	85,7	4187	3459	82,6	8834	7412	83,9	9126	7577	83,0
BESANCON	885	776	87,7	1775	1572	88,6	2865	2549	89,0	5525	4897	88,6	5543	4831	87,2
BORDEAUX	2932	2490	84,9	4480	4003	89,4	7160	6382	89,1	14572	12875	88,4	14829	12982	87,5
CAEN	1378	1171	85,0	2368	2074	87,6	3481	3073	88,3	7227	6318	87,4	7033	6005	85,4
CLERMONT	1124	960	85,4	1835	1653	90,1	2986	2628	88,0	5945	5241	88,2	6206	5383	86,7
CORSE	352	304	86,4	382	346	90,6	559	489	87,5	1293	1139	88,1	1346	1192	88,6
CRETEIL	4245	3279	77,2	6751	5585	82,7	9768	8115	83,1	20764	16979	81,8	21047	16993	80,7
DIJON	1416	1228	86,7	2227	2011	90,3	3737	3360	89,9	7380	6599	89,4	7709	6846	88,8
GRENOBLE	2851	2561	89,8	5474	5127	93,7	8217	7496	91,2	16542	15184	91,8	16577	15079	91,0
LILLE	3307	2759	83,4	6200	5229	84,3	11317	9788	86,5	20824	17776	85,4	21676	18115	83,6
LIMOGES	612	519	84,8	843	737	87,4	1607	1421	88,4	3062	2677	87,4	3136	2770	88,3
LYON	2554	2160	84,6	5175	4674	90,3	7991	7224	90,4	15720	14058	89,4	15950	14015	87,9
MONTPELLIER	2338	1964	84,0	3628	3130	86,3	5979	5176	86,6	11945	10270	86,0	12411	10558	85,1
NANCY-METZ	1970	1746	88,6	3420	3105	90,8	5817	5130	88,2	11207	9981	89,1	11610	10247	88,3
NANTES	2866	2513	87,7	5496	4994	90,9	8636	7948	92,0	16998	15455	90,9	17631	15954	90,5
NICE	2048	1745	85,2	3319	2925	88,1	4956	4319	87,1	10323	8989	87,1	10559	9153	86,7
ORLEANS-TOURS	2139	1736	81,2	3741	3325	88,9	6217	5457	87,8	12097	10518	86,9	12093	10329	85,4
PARIS	3151	2643	83,9	4676	4142	88,6	6960	6243	89,7	14787	13028	88,1	15080	13034	86,4
POITIERS	1587	1336	84,2	2252	1990	88,4	3668	3243	88,4	7507	6569	87,5	7697	6699	87,0
REIMS	1118	907	81,1	2133	1817	85,2	3505	2941	83,9	6756	5665	83,9	6821	5683	83,3
RENNES	2652	2358	88,9	5193	4781	92,1	7945	7312	92,0	15790	14451	91,5	16210	14714	90,8
ROUEN	1707	1410	82,6	2939	2502	85,1	4307	3787	87,9	8953	7699	86,0	9080	7678	84,6
STRASBOURG	1220	1059	86,8	2805	2603	92,8	4590	4219	91,9	8615	7881	91,5	8611	7769	90,2
TOULOUSE	2388	2078	87,0	3725	3392	91,1	6598	5976	90,6	12711	11446	90,0	12869	11492	89,3
VERSAILLES	5118	4312	84,3	10319	9202	89,2	15278	13582	88,9	30715	27096	88,2	30872	26853	87,0
TOTAL METRO	56456	47774	84,6	98791	87532	88,6	155401	137484	88,5	310648	272790	87,8	316454	274451	86,7
GUADELOUPE	671	499	74,4	913	720	78,9	1228	1068	87,0	2812	2287	81,3	2665	2014	75,6
GUYANE	230	177	77,0	274	188	68,6	272	191	70,2	776	556	71,6	768	571	74,3
MARTINIQUE	568	416	73,2	628	521	83,0	1140	966	84,7	2336	1903	81,5	2313	1810	78,3
REUNION	1087	879	80,9	1641	1322	80,6	2000	1769	88,5	4728	3970	84,0	4438	3657	82,4
TOTAL DOM	2556	1971	77,1	3456	2751	79,6	4640	3994	86,1	10652	8716	81,8	10184	8052	79,1
TOTAL GENERAL	59012	49745	84,3	102247	90283	88,3	160041	141478	88,4	321300	281506	87,6	326638	282503	86,5

TABLEAU VII - Résultats par série du baccalauréat technologique
Session de juin 2007 - Résultats provisoires
France métropolitaine et DOM

Académies	Secteur industriel STI STL			Sciences médico-sociales SMS			Sciences et technologies de la gestion STG			Musique et danseTMD			Hôtellerie HOTEL			STAE et STPA			TOUTES SERIES 2007			RAPPEL 2006		
	Présentés	Admis	Taux de réussite (%)	Présentés	Admis	Taux de réussite (%)	Présentés	Admis	Taux de réussite (%)	Présentés	Admis	Taux de réussite (%)	Présentés	Admis	Taux de réussite (%)	Présentés	Admis	Taux de réussite (%)	Présentés	Admis	Taux de réussite (%)	Présentés	Admis	Taux de réussite (%)
AIX-MARSEILLE	2298	1829	79,6	965	746	77,3	3706	2995	80,8	11	10	90,9	119	107	89,9	210	149	71,0	7309	5836	79,8	7650	5906	77,2
AMIENS	1445	1150	79,6	1124	801	71,3	2797	1990	71,1				55	40	72,7	197	139	70,6	5618	4120	73,3	5957	4309	72,3
BESANCON	1103	921	83,5	396	315	79,5	1370	1044	76,2	3	3	100,0	66	65	98,5	175	142	81,1	3113	2490	80,0	3331	2579	77,4
BORDEAUX	2229	1919	86,1	811	693	85,5	3355	2849	84,9	17	17	100,0	149	128	85,9	410	337	82,2	6971	5943	85,3	7167	5731	80,0
CAEN	1064	877	82,4	517	445	86,1	1768	1439	81,4	7	7	100,0	70	66	94,3	185	155	83,8	3611	2989	82,8	3696	2957	80,0
CLERMONT	790	671	84,9	622	452	72,7	1240	1008	81,3				69	53	76,8	220	166	75,5	2941	2350	79,9	3082	2472	80,2
CORSE	115	94	81,7	143	103	72,0	426	252	59,2				23	15	65,2	5	1	20,0	712	465	65,3	715	547	76,5
CRETEIL	3324	2487	74,8	2313	1526	66,0	7519	5172	68,8	18	13	72,2	95	67	70,5	118	95	80,5	13387	9360	69,9	14520	9816	67,6
DIJON	1343	1127	83,9	681	531	78,0	1826	1473	80,7	5	5	100,0	63	59	93,7	289	247	85,5	4207	3442	81,8	4628	3652	78,9
GRENOBLE	2371	2095	88,4	1092	962	88,1	4189	3524	84,1				135	118	87,4	474	408	86,1	8261	7107	86,0	8422	7085	84,1
LILLE	3902	2973	76,2	2610	1908	73,1	6031	4783	79,3	30	30	100,0	241	188	78,0	489	367	75,1	13303	10249	77,0	14436	10819	74,9
LIMOGES	683	534	78,2	286	218	76,2	728	540	74,2				19	17	89,5	171	129	75,4	1887	1438	76,2	1975	1580	80,0
LYON	2284	2003	87,7	1010	823	81,5	3774	2950	78,2	23	23	100,0	73	62	84,9	261	224	85,8	7425	6085	82,0	7963	6438	80,8
MONTPELLIER	1714	1378	80,4	1015	742	73,1	3329	2399	72,1	8	7	87,5	85	75	88,2	256	200	78,1	6407	4801	74,9	6428	4971	77,3
NANCY-METZ	2398	1972	82,2	941	760	80,8	3371	2666	79,1	10	10	100,0	98	85	86,7	197	155	78,7	7015	5648	80,5	7487	5807	77,6
NANTES	2401	2178	90,7	1498	1323	88,3	4021	3487	86,7	25	25	100,0	170	154	90,6	507	433	85,4	8622	7600	88,1	9031	7593	84,1
NICE	1085	860	79,3	347	284	81,8	2781	2185	78,6	14	11	78,6	106	98	92,5	105	78	74,3	4438	3516	79,2	4679	3514	75,1
ORLEANS-TOURS	2060	1701	82,6	766	618	80,7	3140	2514	80,1	17	16	94,1	135	109	80,7	320	250	78,1	6438	5208	80,9	6924	5392	77,9
PARIS	1248	959	76,8	596	455	76,3	2397	1780	74,3	57	50	87,7	159	128	80,5	0	0		4457	3372	75,7	4849	3578	73,8
POITIERS	1146	969	84,6	650	489	75,2	1977	1522	77,0				96	89	92,7	235	193	82,1	4104	3262	79,5	4383	3502	79,9
REIMS	1168	912	78,1	650	511	78,6	1693	1309	77,3	10	10	100,0	47	34	72,3	224	187	83,5	3792	2963	78,1	3972	3073	77,4
RENNES	2615	2226	85,1	1363	1124	82,5	4571	3985	87,2	12	11	91,7	83	78	94,0	524	416	79,4	9168	7840	85,5	9546	8106	84,9
ROUEN	1812	1440	79,5	648	472	72,8	3192	2383	74,7	7	7	100,0	85	63	74,1	181	154	85,1	5925	4519	76,3	6353	4520	71,1
STRASBOURG	1633	1375	84,2	604	537	88,9	2212	1862	84,2				123	110	89,4	137	123	89,8	4709	4007	85,1	4724	3919	83,0
TOULOUSE	2199	1846	83,9	911	728	79,9	3065	2493	81,3	10	9	90,0	142	124	87,3	501	399	79,6	6828	5599	82,0	6963	5569	80,0
VERSAILLES	3920	3215	82,0	1840	1413	76,8	8751	6783	77,5	13	11	84,6	115	100	87,0	138	114	82,6	14777	11636	78,7	16466	12271	74,5
TOTAL METRO	48350	39711	82,1	24399	18979	77,8	83229	65387	78,6	297	275	92,6	2621	2232	85,2	6529	5261	80,6	165425	131845	79,7	175347	135706	77,4
GUADELOUPE	375	299	79,7	221	141	63,8	990	707	71,4				36	27	75,0	42	30	71,4	1664	1204	72,4	1650	1168	70,8
GUYANE	116	80	69,0	151	79	52,3	284	190	66,9										551	349	63,3	589	375	63,7
MARTINIQUE	474	354	74,7	303	167	55,1	1038	723	69,7							21	14	66,7	1836	1258	68,5	1948	1274	65,4
REUNION	721	535	74,2	332	273	82,2	1659	1352	81,5				25	22	88,0	39	26	66,7	2776	2208	79,5	2766	2168	78,4
TOTAL DOM	1686	1268	75,2	1007	660	65,5	3971	2972	74,8				61	49	80,3	102	70	68,6	6827	5019	73,5	6953	4985	71,7
TOTAL GENERAL	50036	40979	81,9	25406	19639	77,3	87200	68359	78,4	297	275	92,6	2682	2281	85,0	6631	5331	80,4	172252	136864	79,5	182300	140691	77,2

Graphique 1 - Evolution du taux de réussite au baccalauréat depuis 1995 selon les différents filières
France métropolitaine + DOM



SOURCE: OCEAN-DEPP 2007