

Secrétariat général

Direction générale
des ressources humaines

Direction de l'encadrement

Service
des personnels d'encadrement

Sous-direction
de la gestion prévisionnelle et
des missions de l'encadrement

Bureau des concours
et des politiques de recrutement

CONCOURS DE RECRUTEMENT DES PERSONNELS DE DIRECTION

BILAN DE LA SESSION 2007

A - LE BILAN DE LA SESSION 2007

La session est marquée par

- Un niveau de participation aux concours en légère baisse par rapport à la session 2006 mais globalement stable par rapport à la session 2005 et un taux d'absentéisme à l'épreuve écrite proche de 10% pour C1 et de 7% pour C2
- une difficulté à pourvoir la totalité des postes C1
- une féminisation moindre de la promotion 2007 par rapport à 2006
- une proportion globale de diplômés au grade de licence et de master équivalente entre les inscrits et les admis avec une tendance à l'augmentation des diplômés de grade master parmi les admis.
 - 88 % des admis C1 sont diplômés d'un grade de master
 - 54 % des admis C2 sont diplômés d'un grade de licence
- Un bon taux de réussite des candidats les plus jeunes
 - Plus de 47 % des candidats des tranches d'âge 26-40 ans sont admis au concours C1
 - Plus de 44 % des candidats des mêmes tranches d'âge sont admis au concours C2
- Des corps d'origine trop peu diversifiés pour le C1 – Absence de candidats du supérieur ; Une prédominance par ordre décroissant de professeurs certifiés, des CPE, des PLP2, des professeurs des écoles parmi les admis au C2 avec de bons taux de réussite chez les CPE et les professeurs des écoles.
- Des résultats académiques à l'admissibilité qui se confirment globalement à la phase d'admission.

D- LES DONNEES QUANTITATIVES

LES DONNEES GENERALES

Concours 2007	Postes	Candidats						
		Inscrits	Présents	Admissibles	Admis LP	Admis LC	Tx selectivité LP+LC sur présents	Tx rendement
PER DIR 1C	100	164	147	87	61	0	41,5%	61,0%
PER DIR 2C	700	2976	2777	1050	700	31	26,3%	100,0%
Total	800	3140	2924	1137	761	31		

A titre comparatif, l'évolution du nombre de postes et des candidats admis depuis 2005 est le suivant :

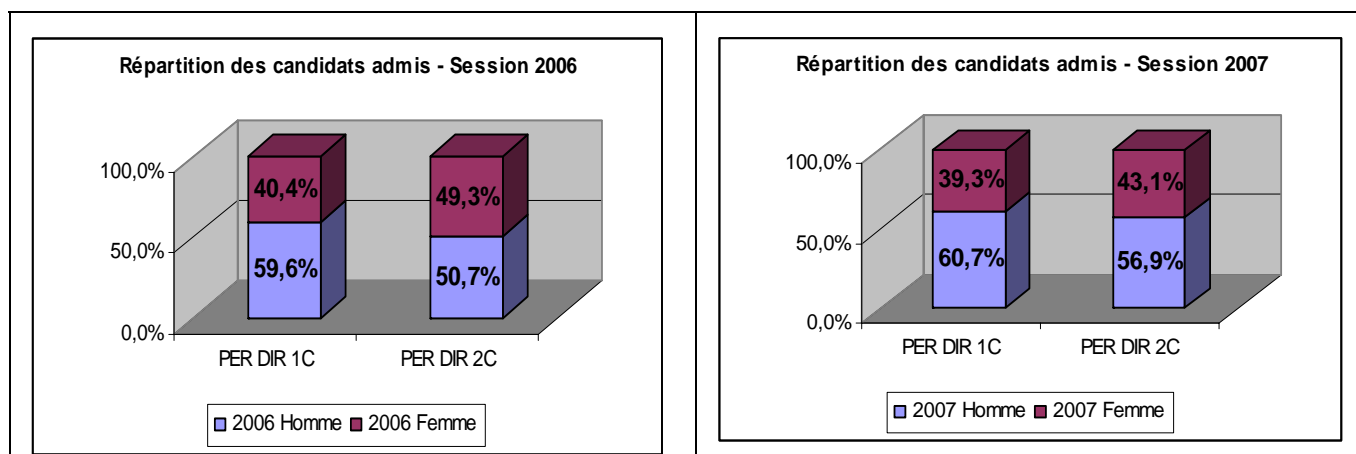
Postes	2005	2006	2007
PER DIR 1C	90	100	100
PER DIR 2C	610	600	700

Inscrits	2005	2006	2007
PER DIR 1C	185	192	164
PER DIR 2C	2923	3266	2976

Admis	2005	2006	2007
PER DIR 1C	90	89	61
PER DIR 2C	610	600 +8	700+31

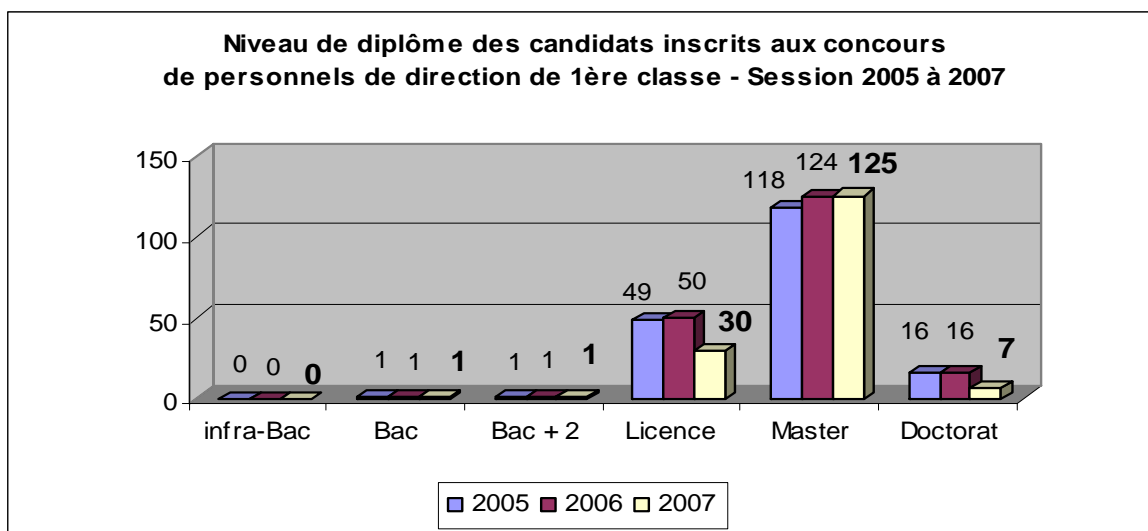
LE PROFIL DES CANDIDATS ADMIS

La répartition homme-femme des candidats admis



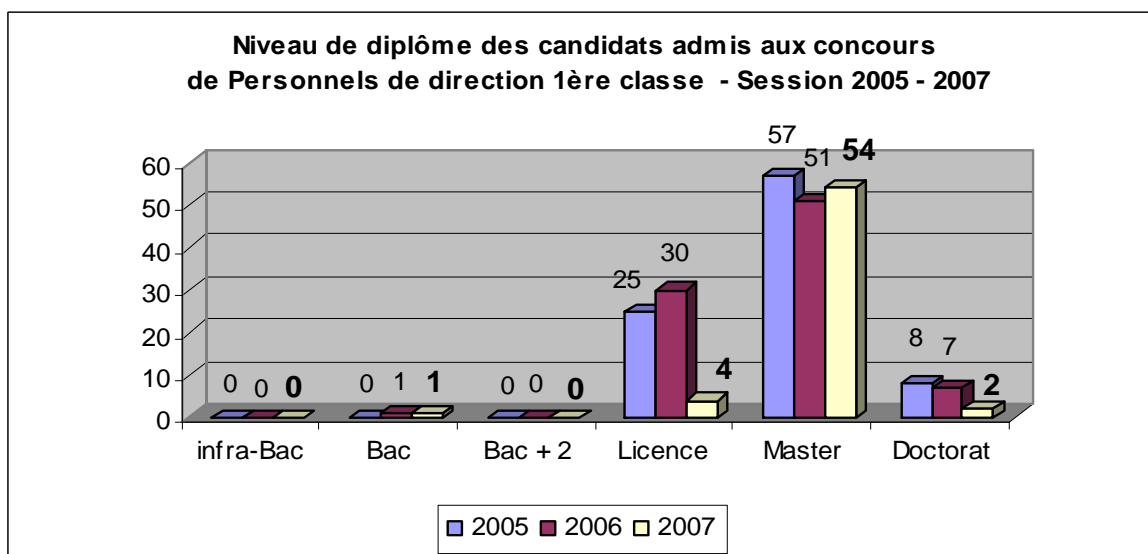
LE NIVEAU DE DIPLOME DES CANDIDATS ADMIS

PERSONNELS DE DIRECTION 1ère classe



2007	< bac	Bac	Bac +2	L.	M	D
	0%	1%	1%	18%	76%	4%

L+M= 94%

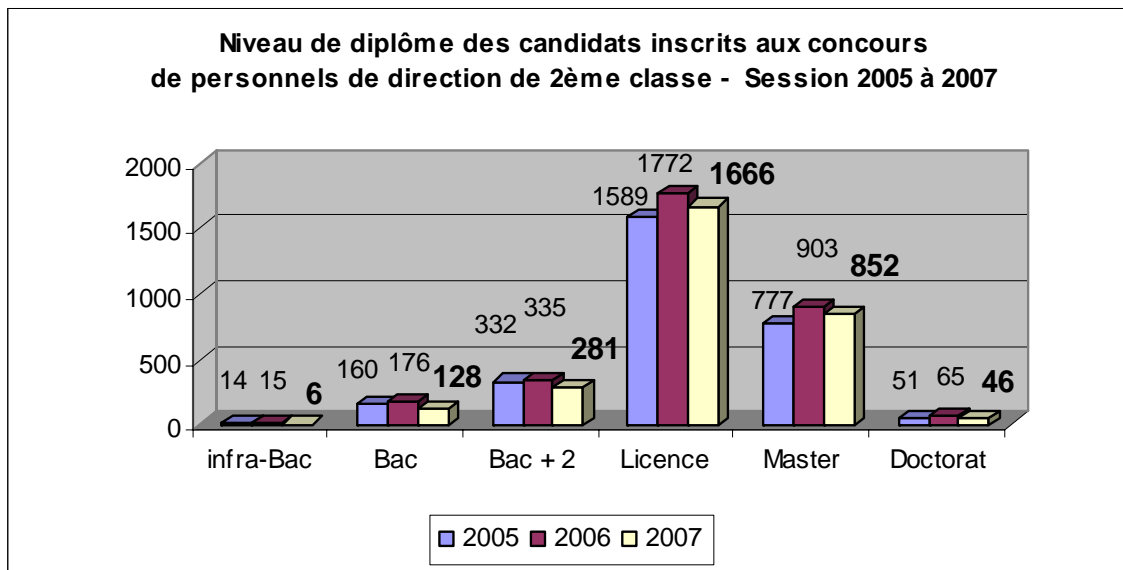


2007	< bac	Bac	Bac +2	L.	M	D
	0%	2%	0%	7%	88%	3%

L+M= 95%

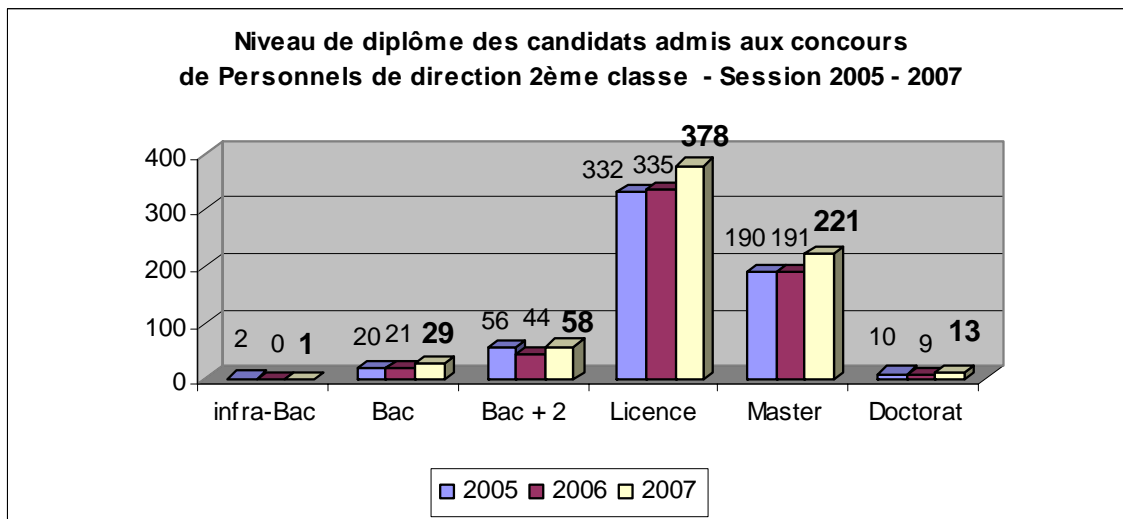
LE NIVEAU DE DIPLOME DES CANDIDATS ADMIS

PERSONNELS DE DIRECTION 2ème classe



2007	< bac	Bac	Bac +2	L.	M	D
	0,2%	4%	10%	56%	29%	1%

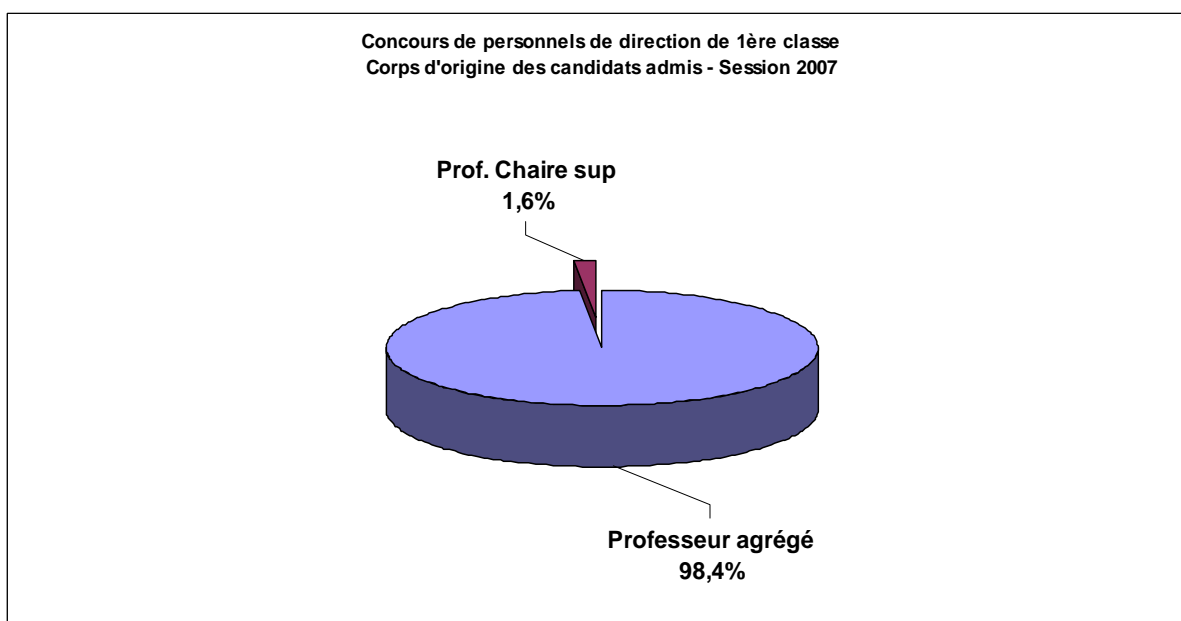
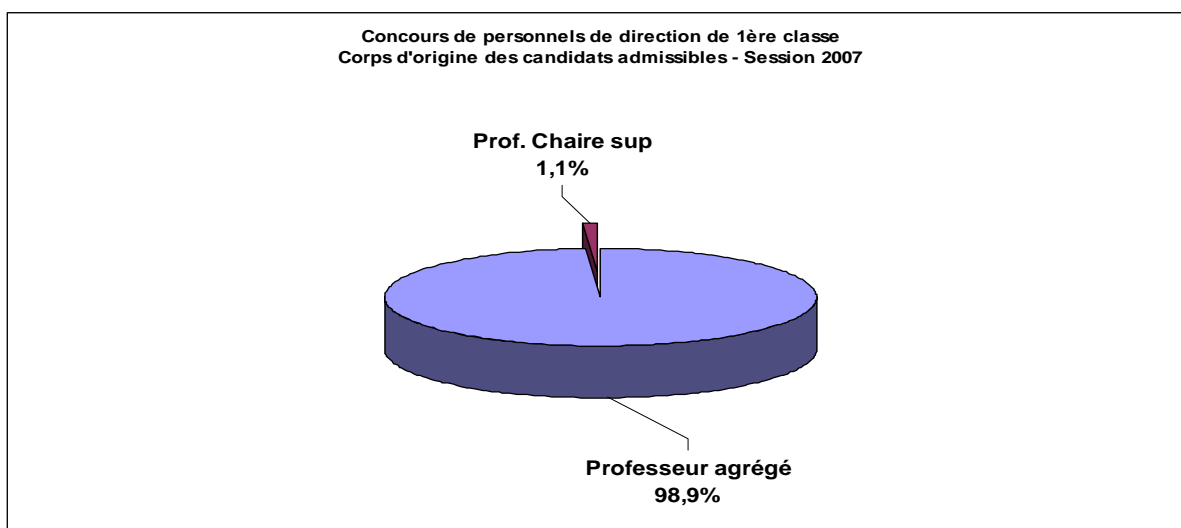
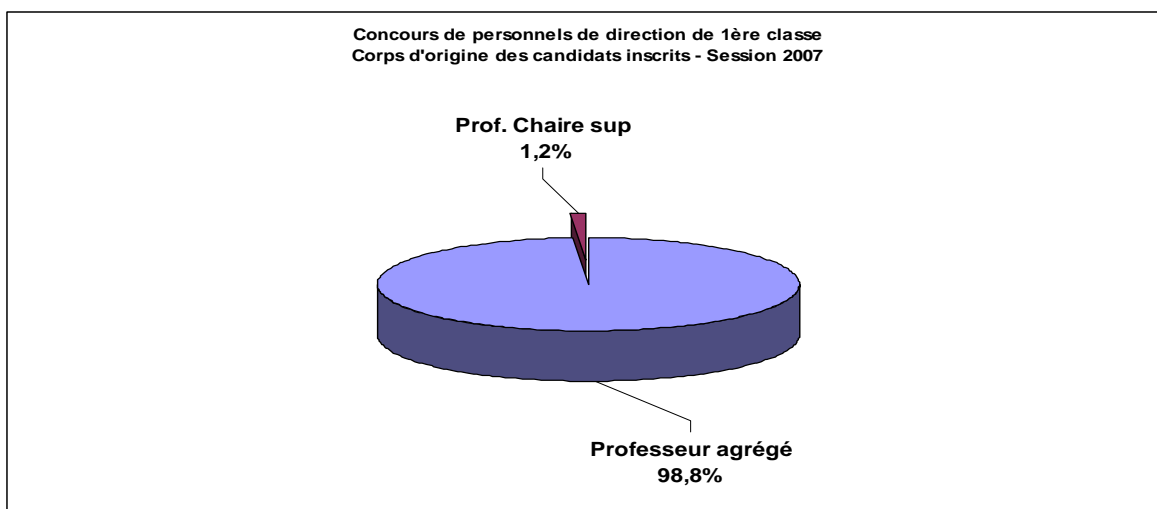
L+M= 85%



2007	< bac	Bac	Bac+2	L.	M	D
	0,1%	4%	8%	54%	32%	2%

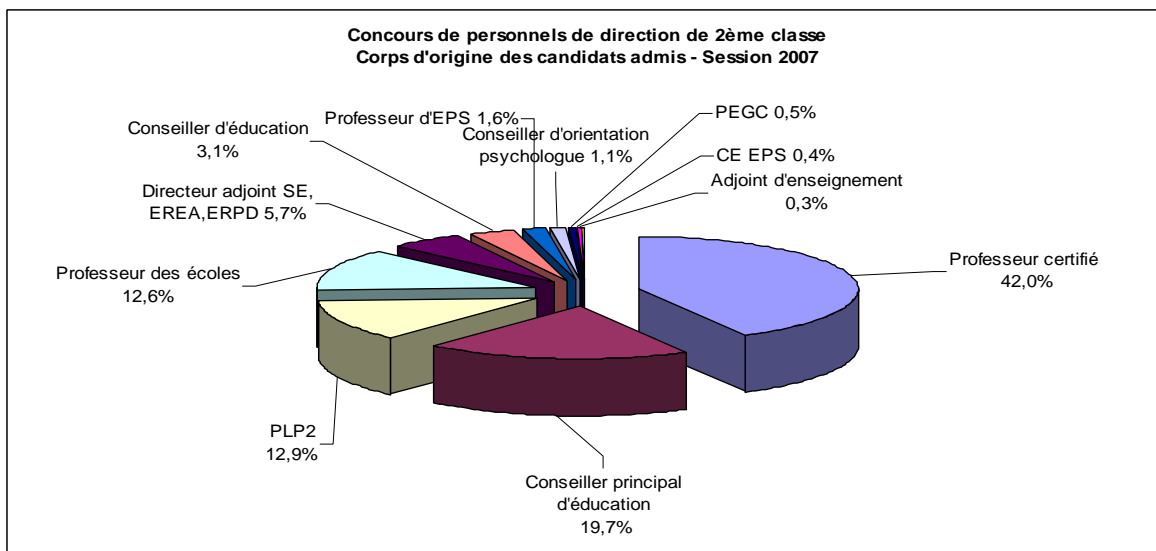
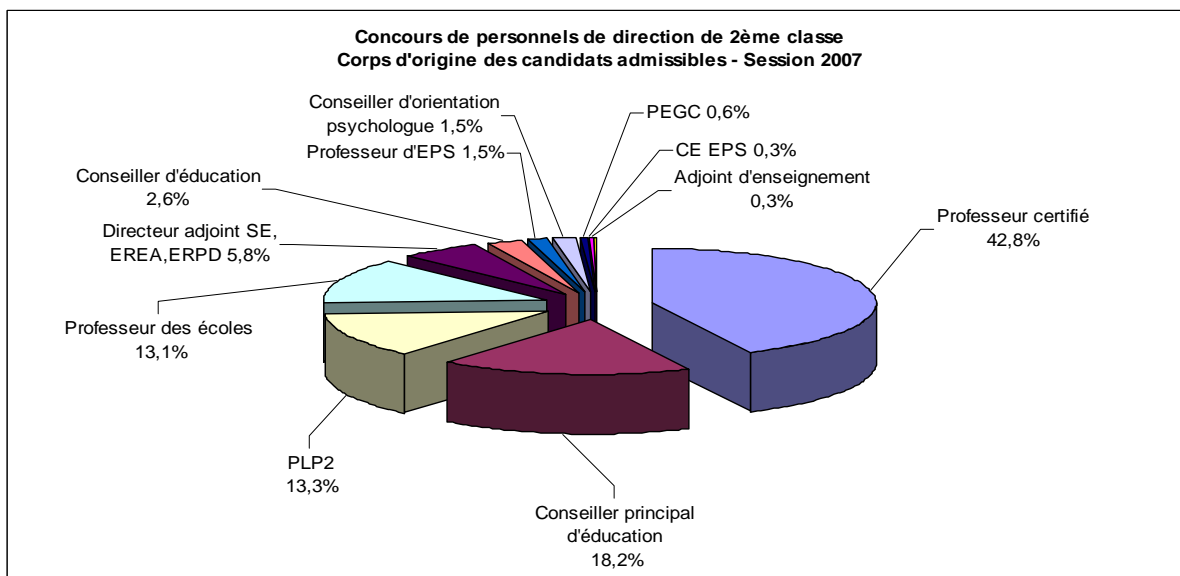
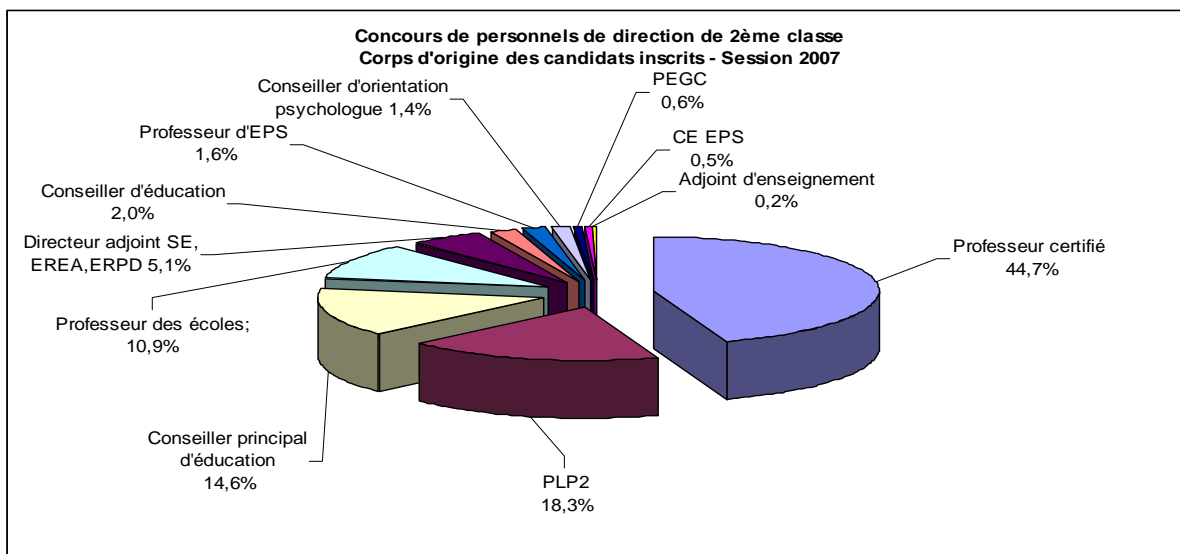
L+M= 86%

LE CORPS D'ORIGINE DES CANDIDATS
PERSONNELS DE DIRECTION 1ère classe



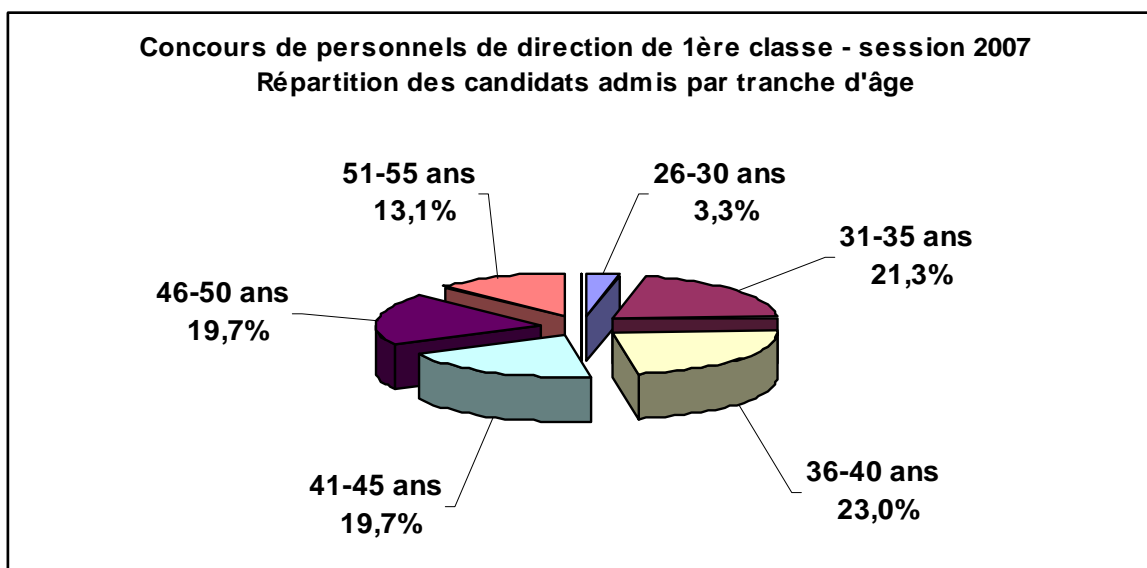
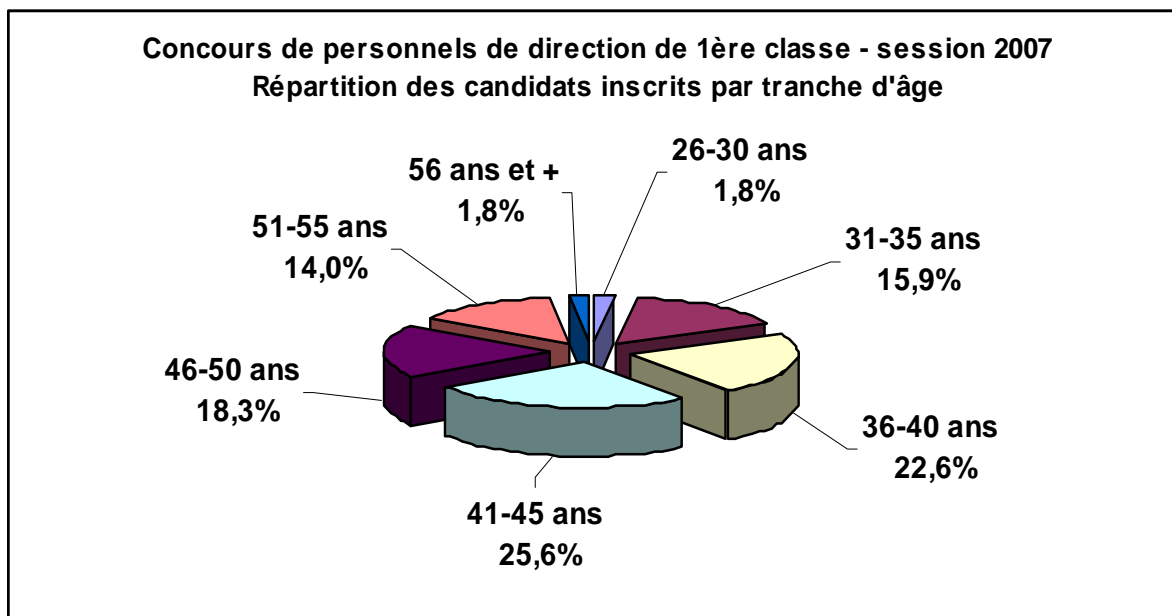
LE CORPS D'ORIGINE DES CANDIDATS

PERSONNELS DE DIRECTION 2ème classe



LA REPARTITION DES CANDIDATS PAR TRANCHE D'AGE

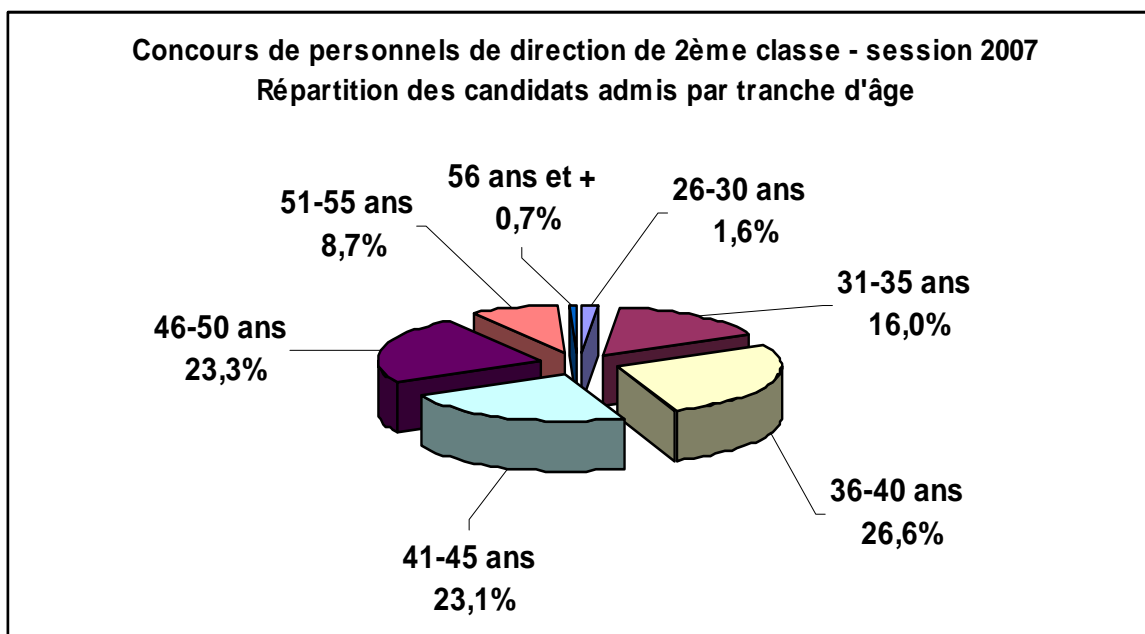
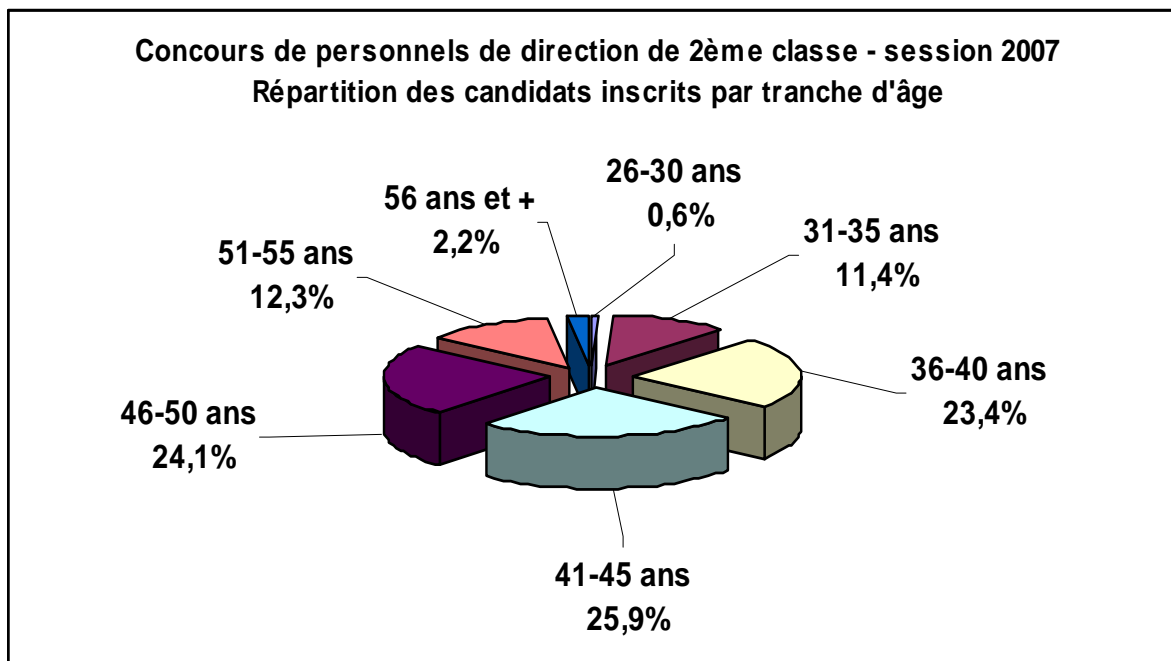
PERSONNELS DE DIRECTION 1ère classe



26 / 40 ans = 47,6 %

LA REPARTITION DES CANDIDATS PAR TRANCHE D'AGE

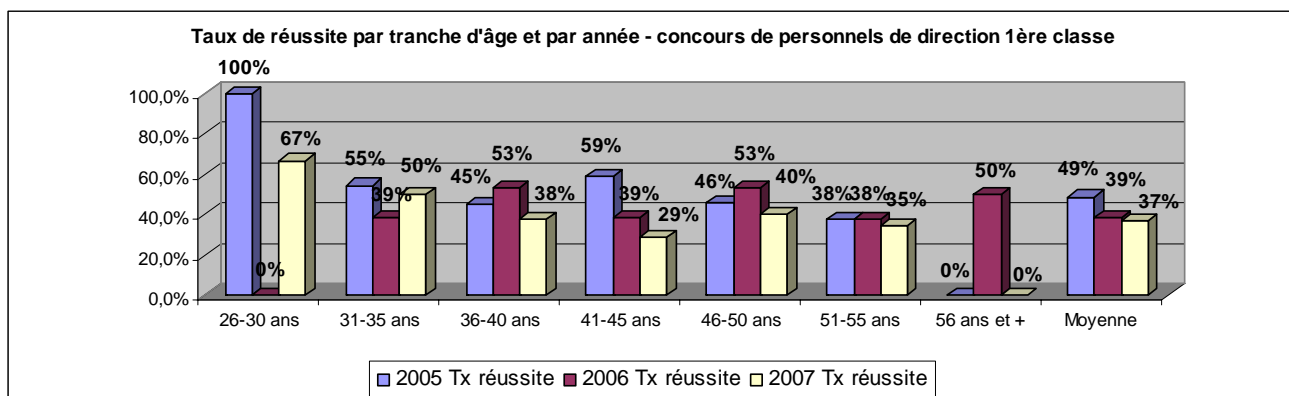
PERSONNELS DE DIRECTION 2ème classe



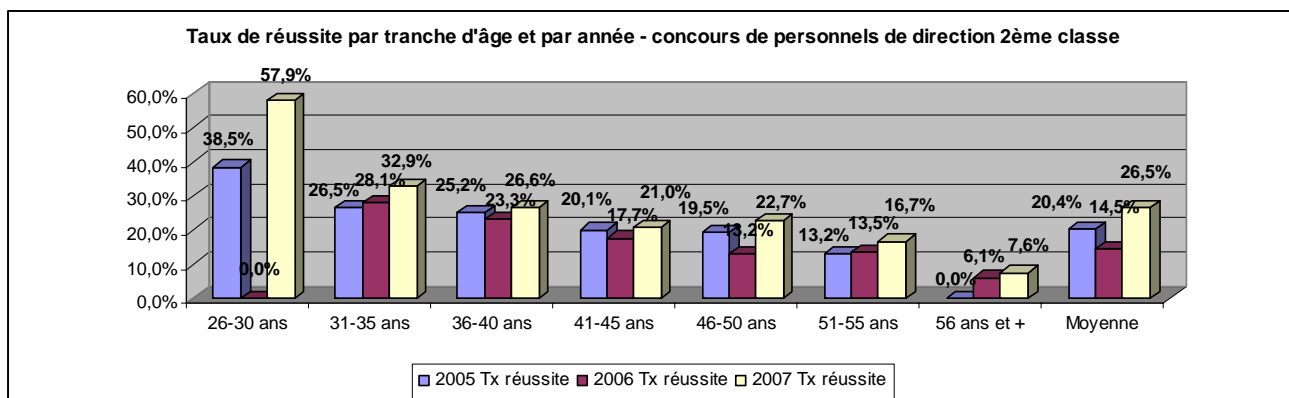
26 / 40 ans = **44,2 %**

LE TAUX DE REUSSITE DES CANDIDATS PAR TRANCHE D'AGE

PERSONNELS DE DIRECTION 1ère classe



PERSONNELS DE DIRECTION 2ème classe



LES RESULTATS ACADEMIQUES

Candidats inscrits par académie

ACADEMIE	PER DIR 1C	Poids académique	PER DIR 2C	Poids académique
LILLE	10	6,1%	284	9,5%
VERSAILLES	14	8,5%	259	8,7%
CRETEIL	12	7,3%	212	7,1%
PARIS	10	6,1%	115	3,9%
AIX-MARSEILLE	10	6,1%	151	5,1%
NANCY-METZ	6	3,7%	141	4,7%
BORDEAUX	7	4,3%	123	4,1%
ORLEANS-TOURS	2	1,2%	115	3,9%
REUNION	4	2,4%	119	4,0%
GRENOBLE	4	2,4%	101	3,4%
LYON	9	5,5%	89	3,0%
TOULOUSE	6	3,7%	91	3,1%
MONTPELLIER	5	3,0%	93	3,1%
STRASBOURG	4	2,4%	99	3,3%
AMIENS	4	2,4%	95	3,2%
REIMS	9	5,5%	71	2,4%
NANTES	3	1,8%	62	2,1%
NICE	10	6,1%	84	2,8%
RENNES	7	4,3%	81	2,7%
POITIERS	4	2,4%	73	2,5%
ROUEN	3	1,8%	73	2,5%
DIJON	3	1,8%	74	2,5%
GUADELOUPE	1	0,6%	64	2,1%
CLERMONT-FERRAND	3	1,8%	60	2,0%
BESANCON	5	3,0%	57	1,9%
MARTINIQUE		0,0%	60	2,0%
CAEN	4	2,4%	44	1,5%
LIMOGES	3	1,8%	28	0,9%
GUYANE	1	0,6%	19	0,6%
MAYOTTE	1	0,6%	24	0,8%
CORSE		0,0%	15	0,5%
N. CALEDONIE		0,0%		0,0%
POLYNESIE FRANCAISE		0,0%		0,0%
WALLIS et FUTUNA		0,0%		0,0%
Total	164	100,0%	2976	100,0%
Moyenne	6	2,9%	96	2,9

Candidats admis par académie

ACADEMIE	PER DIR 1C	Poids académique	PER DIR 2C	Poids académique
VERSAILLES	7	11,5%	59	8,1%
PARIS	3	4,9%	39	5,3%
CRETEIL	6	9,8%	41	5,6%
LILLE	2	3,3%	56	7,7%
AIX-MARSEILLE	4	6,6%	36	4,9%
NANCY-METZ	2	3,3%	34	4,7%
ORLEANS-TOURS	1	1,6%	31	4,2%
BORDEAUX	2	3,3%	28	3,8%
LYON	3	4,9%	27	3,7%
AMIENS	2	3,3%	29	4,0%
GRENOBLE		0,0%	27	3,7%
RENNES	1	1,6%	30	4,1%
MONTPELLIER	1	1,6%	24	3,3%
REUNION	2	3,3%	28	3,8%
REIMS	3	4,9%	24	3,3%
STRASBOURG	2	3,3%	20	2,7%
TOULOUSE	1	1,6%	26	3,6%
DIJON	1	1,6%	21	2,9%
POITIERS	2	3,3%	19	2,6%
NANTES	1	1,6%	17	2,3%
BESANCON	2	3,3%	21	2,9%
CAEN	1	1,6%	13	1,8%
CLERMONT-FERRAND	3	4,9%	15	2,1%
NICE	4	6,6%	15	2,1%
ROUEN	2	3,3%	15	2,1%
LIMOGES	2	3,3%	11	1,5%
GUADELOUPE		0,0%	14	1,9%
GUYANE		0,0%	3	0,4%
CORSE		0,0%	4	0,5%
MARTINIQUE		0,0%	4	0,5%
N. CALEDONIE		0,0%		0,0%
MAYOTTE	1	1,6%		0,0%
POLYNESIE FRANCAISE		0,0%		0,0%
WALLIS et FUTUNA		0,0%		0,0%
Total	61	100,0%	731	100,0%
Moyenne	2	2,9%	24	2,9%