

Quelles données sur les actes à caractère raciste ou antisémite en milieu scolaire ?

Mustapha Touahir

DEPP – B3

Bureau des études sur les établissements et l'éducation prioritaire

AU NIVEAU NATIONAL, DEUX ENQUÊTES COMPLÉMENTAIRES

■ Climat scolaire et victimation

- Objectif : recueillir le point de vue des élèves sur le climat scolaire et sur les victimations dont ils ont pu faire l'objet
- Public interrogé : les élèves
- Périodicité : tous les 4 ans, pour un type d'établissement donné (collège, lycée, 1^{er} degré)
- Champ : France métropolitaine + DOM – enquête sur échantillon
- Mode de collecte : questionnaire en ligne

Remarque : en 2019, une enquête similaire a été réalisée auprès des personnels du second degré. Pour les prochaines vagues, l'enquête auprès des élèves pourra être complétée d'une enquête auprès des personnels.

AU NIVEAU NATIONAL, DEUX ENQUÊTES COMPLÉMENTAIRES

■ Sivis

- Objectif : recenser les incidents graves survenus dans les établissements
- Public interrogé : les chefs d'établissement
- Champ : 2nd degré public – enquête sur échantillon. A terme, le champ couvrira l'ensemble du 2nd degré (public et privé) et l'ensemble du 1^{er} degré (public et privé également)
- Périodicité : annuelle

Ces deux **enquêtes** sont **statistiques** : elles sont labellisées par le comité du label du Cnis. Les données recueillies sont **couvertes par le secret statistique**.

SIVIS - PRÉSENTATION

- Dans l'enquête Sivis, chaque incident grave peut être caractérisé par les motivations de l'auteur
 - sexistes
 - homophobesRemarque : d'autres motivations sont repérables (racistes et antisémites notamment)
- Les actes décrits ici correspondent donc au croisement entre
 - Un type de fait. Exemple : violence verbale
 - Et l'une des motivations listées ci-dessus. Exemple : violence verbale à caractère discriminatoire.
- A compter de l'année 2018-2019, un nouveau type de fait est recensé : les atteintes à la laïcité.
 - Celles-ci peuvent être repérées par le type de fait et/ou par sa motivation.

SIVIS – NOMBRE MOYEN D'INCIDENTS GRAVES POUR 1 000 ÉLÈVES

		2007-2008	2008-2009	2009-2010	2010-2011	2011-2012	2012-2013	2013-2014	2014-2015	2015-2016	2016-2017	2017-2018
Incidents à caractère raciste, xénophobe ou antisémite	Taux moyen d'incidents graves pour 1 000 élèves	0,6	0,4	0,6	0,5	0,5	0,4	0,5	0,5	0,4	0,5	0,4
	En proportion des incidents graves	4,9%	3,9%	5,1%	4,2%	3,5%	2,9%	3,8%	3,8%	3,3%	3,5%	3,3%
Ensemble	Taux moyen d'incidents graves pour 1 000 élèves	11,6	10,5	11,2	12,6	13,6	14,4	13,1	12,4	12,8	13,8	13,4

SIVIS – RÉSULTATS SELON LE TYPE D'ÉTABLISSEMENT

		2015-2016	2016-2017	2017-2018
Collèges	Taux moyen d'incidents graves pour 1 000 élèves	0,5	0,5	0,5
	En proportion des incidents graves	3,5%	3,8%	3,4%
LEGT-LPO	Taux moyen d'incidents graves pour 1 000 élèves	0,2	0,1	0,2
	En proportion des incidents graves	3,0%	2,3%	3,1%
LP	Taux moyen d'incidents graves pour 1 000 élèves	0,7	0,9	0,7
	En proportion des incidents graves	2,9%	3,4%	3,3%

SIVIS – DESCRIPTION DES INCIDENTS (1/2)

- Près de huit incidents discriminatoires sur 10 sont qualifiés de « racistes » par le chef d'établissement. Environ 7 % relèvent de l'antisémitisme.
- Les actes à caractère discriminatoire correspondent surtout à des violences verbales
 - 76 % des actes racistes, xénophobes ou antisémites relèvent d'agressions verbales (cette part est de 38% tous incidents confondus).
- 95 % des incidents racistes, xénophobes ou antisémites sont le fait d'élèves (91% tous types d'incidents confondus).
 - Une minorité des actes à caractère discriminatoire (13%) sont liés à une situation de harcèlement.

SIVIS – DESCRIPTION DES INCIDENTS (2/2)

■ Les actes à caractère discriminatoire commis par les élèves visent

- les élèves dans deux cas sur trois (37% tous incidents confondus),
- Dans une moindre mesure, les personnels enseignants et non enseignants (dans 23% des cas , contre 40% tous incidents confondus).

■ Environ 30 % des actes graves à motivation antisémite, raciste ou xénophobe font l'objet de signalements

- déclarations auprès de l'inspection académique ou du conseil général, mise au courant de la police, de la gendarmerie ou de la justice, dépôt de plainte.
- A titre de comparaison, 40% de l'ensemble des actes font l'objet de signalements après 38% en 2016-2017

CLIMAT SCOLAIRE ET VICTIMATION

- 6 Grandes parties (questions)

- CV express
- Climat scolaire (20 questions)
- Expérience scolaire
- Comportements (insultes, violences physiques...)
- 4 questions sur la cyber-violence
- Vols (avec ou sans violence, ...)

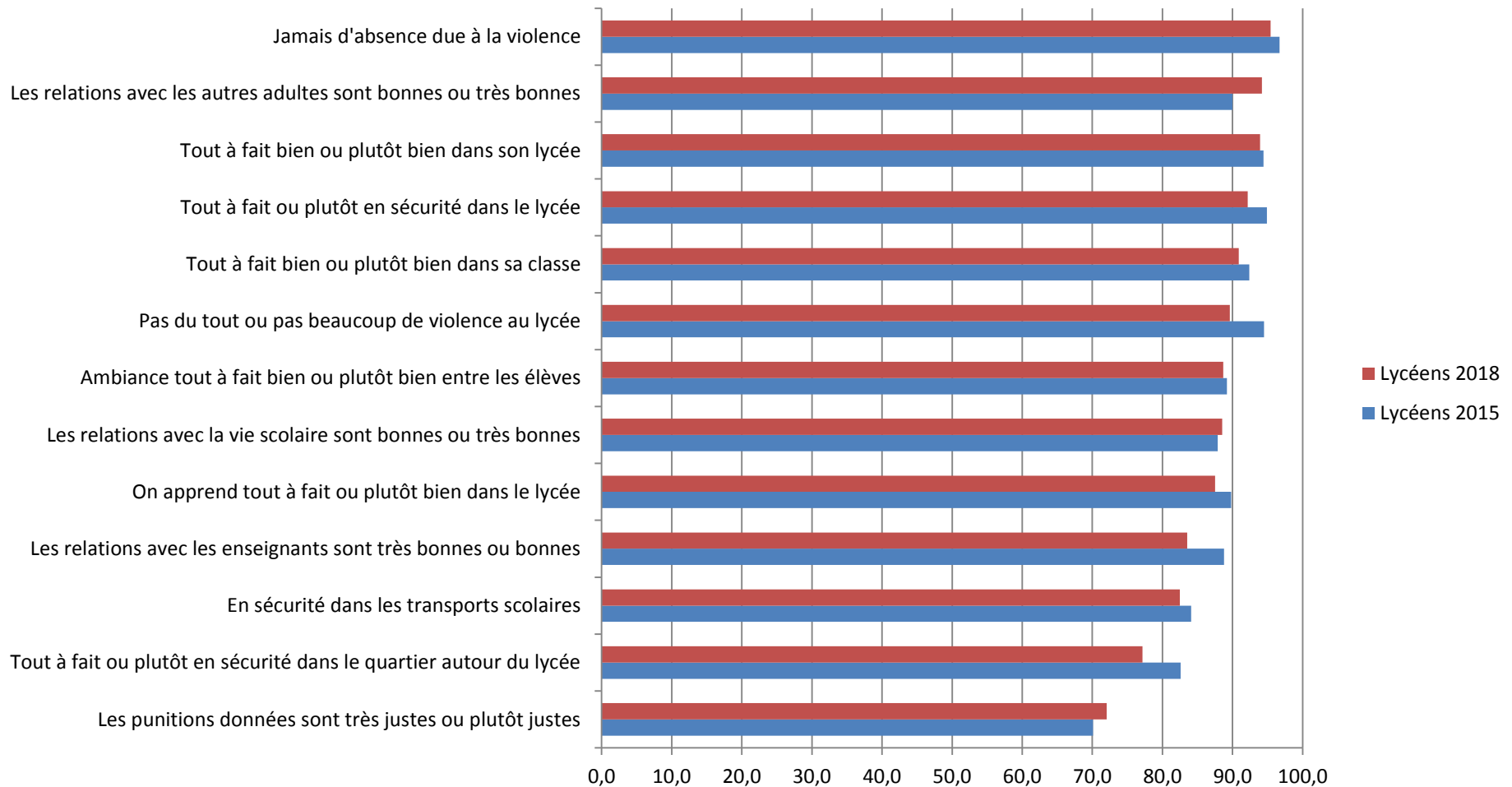
- Informations précises pour chaque type de violence

- Fréquence
- Auteur
- Lieu

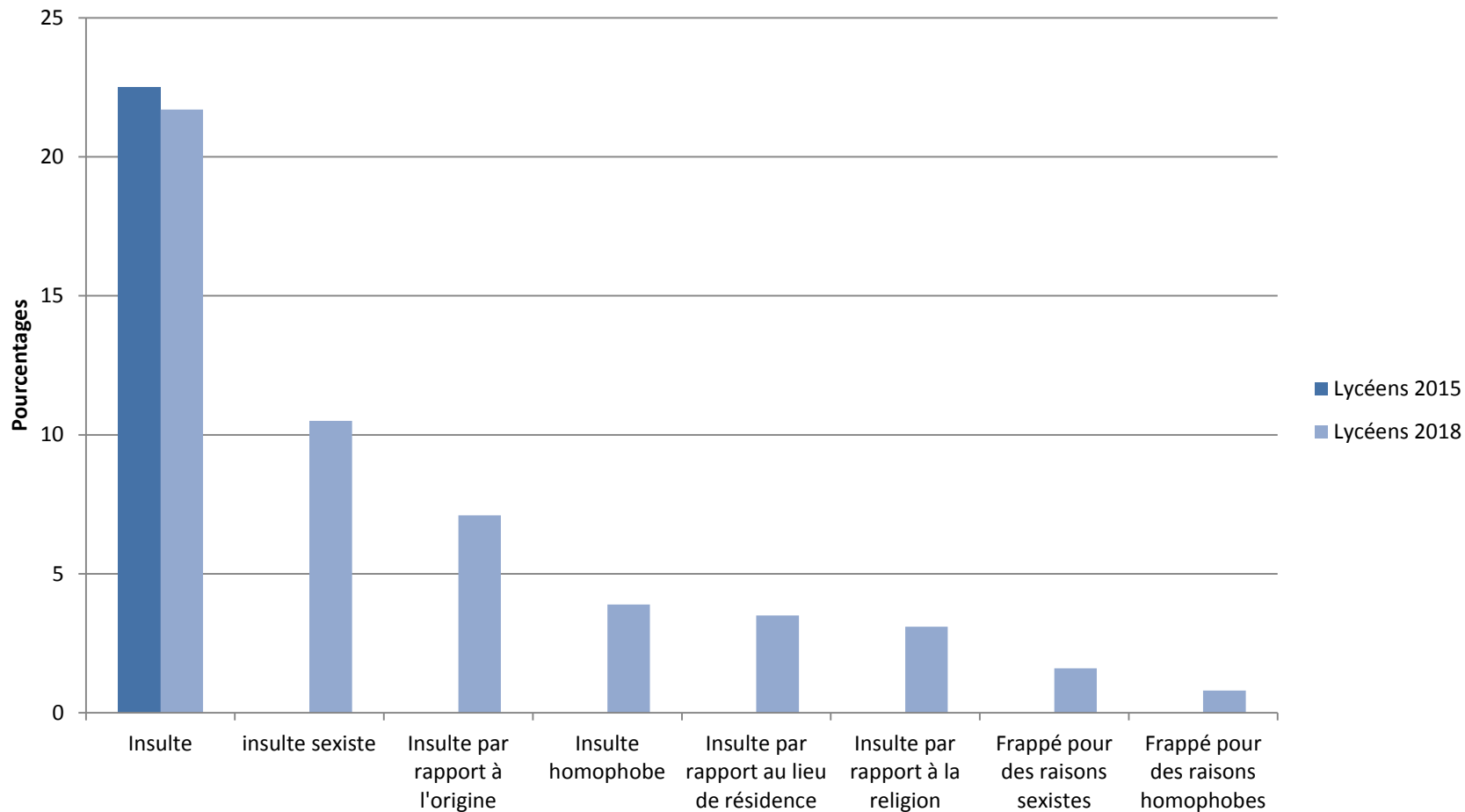
- Nouvelles questions pour l'enquête lycée 2018

- Questions sur les insultes et les agressions sexistes
- Questions sur les insultes et les agressions homophobes
- Questions sur les comportements déplacés à caractère sexuel

CLIMAT SCOLAIRE – ENQUÊTES AUPRÈS DES LYCÉENS



VICTIMATION – ENQUÊTE AUPRÈS DES LYCÉENS



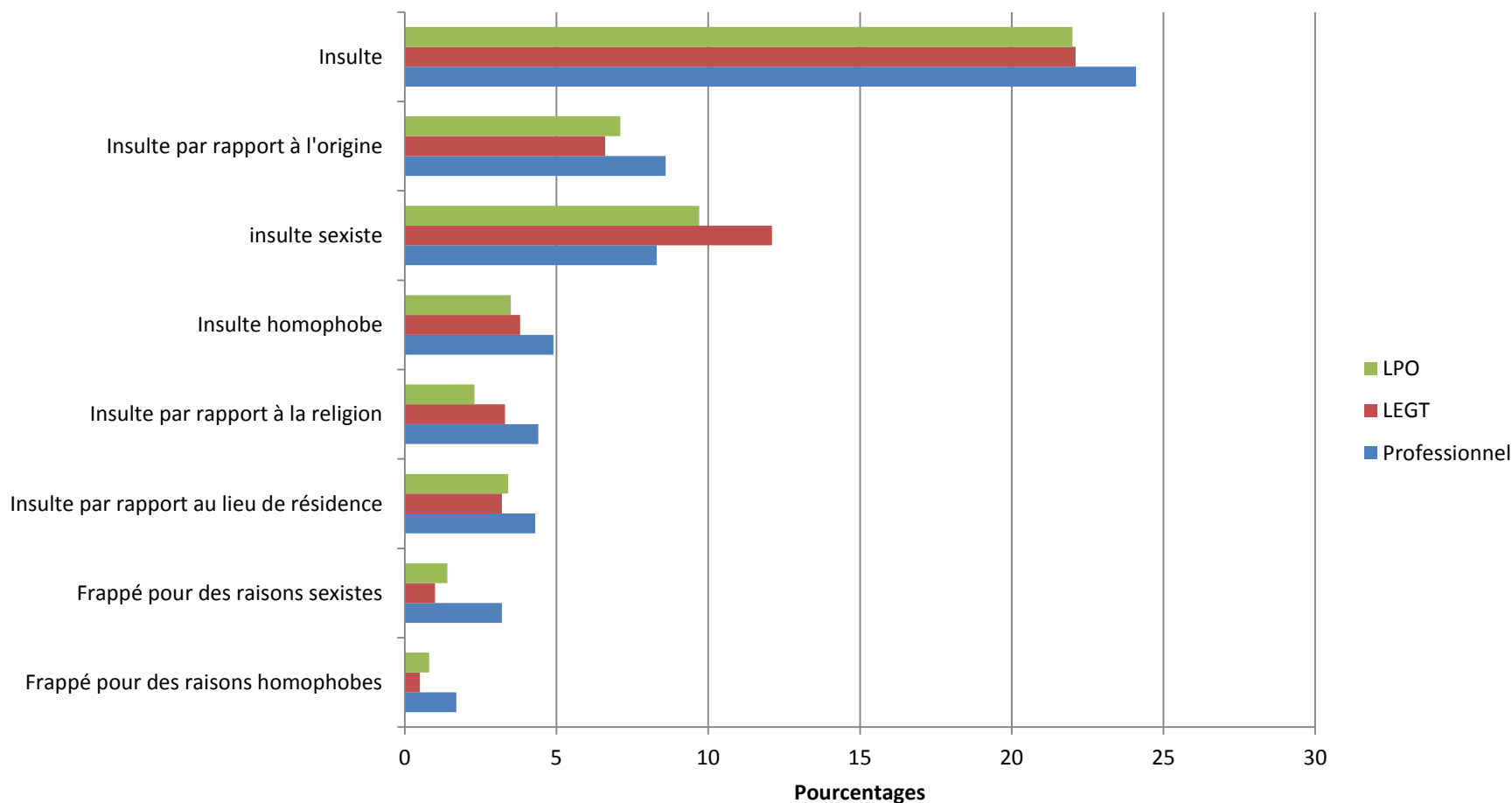
VICTIMATIONS – ENQUÊTES AUPRÈS DES COLLÉGIENS

Evolution du type d'insultes au cours du temps

	Enquête 2011	Enquête 2013	Enquête 2017
Insultes	50,7	49,7	50,5
Par rapport à l'origine et la couleur de peau	8,7	9,4	11,4
Par rapport à la religion	4,2	4,7	5,9
Sexistes	5,2	5,5	8,3

Source : MEN, DEPP – Enquête nationale de climat scolaire et de victimation auprès des collégiens 2017, 2013 et 2011

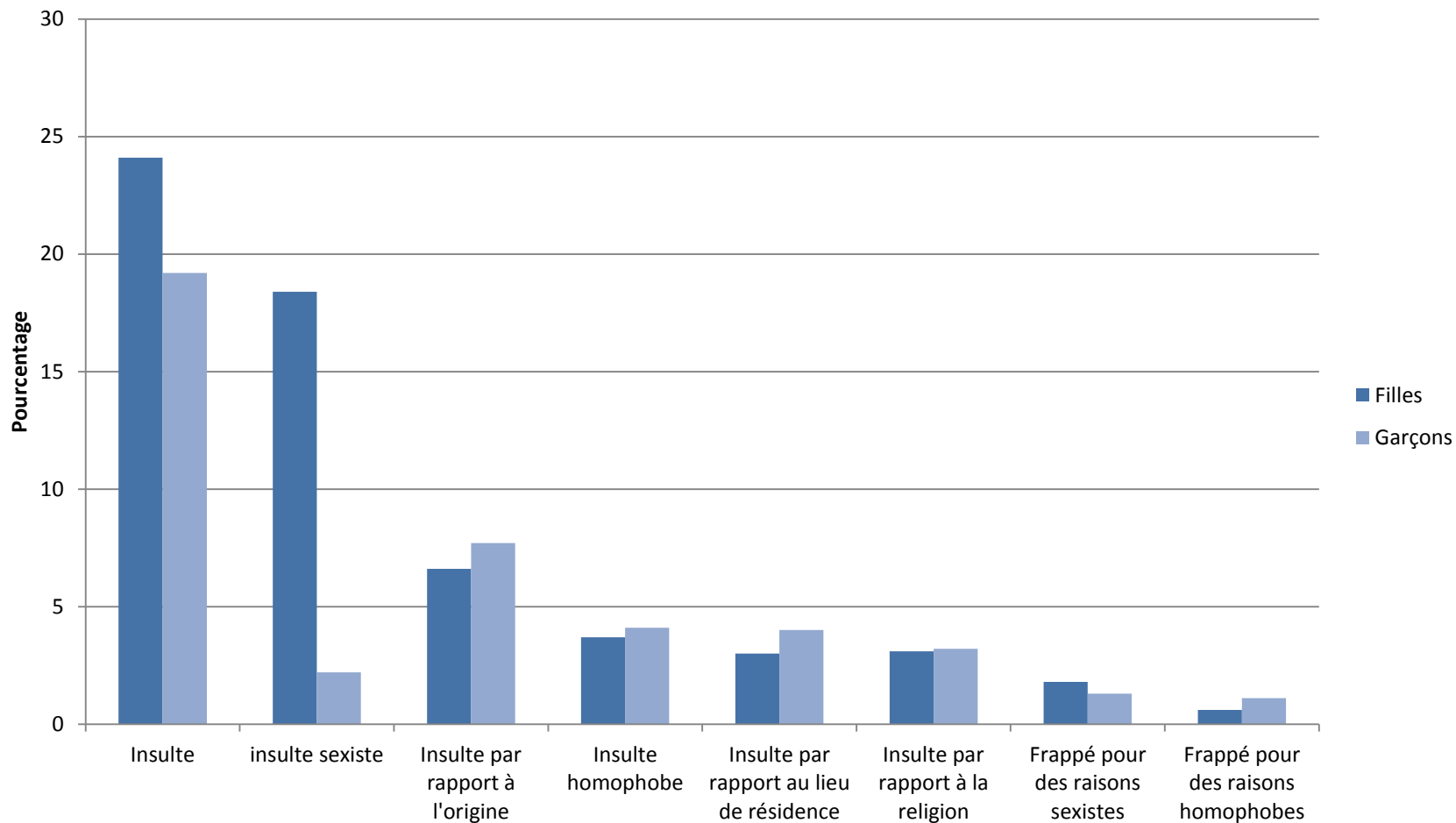
INSULTES SELON LE TYPE D'ÉTABLISSEMENT - LYCÉE



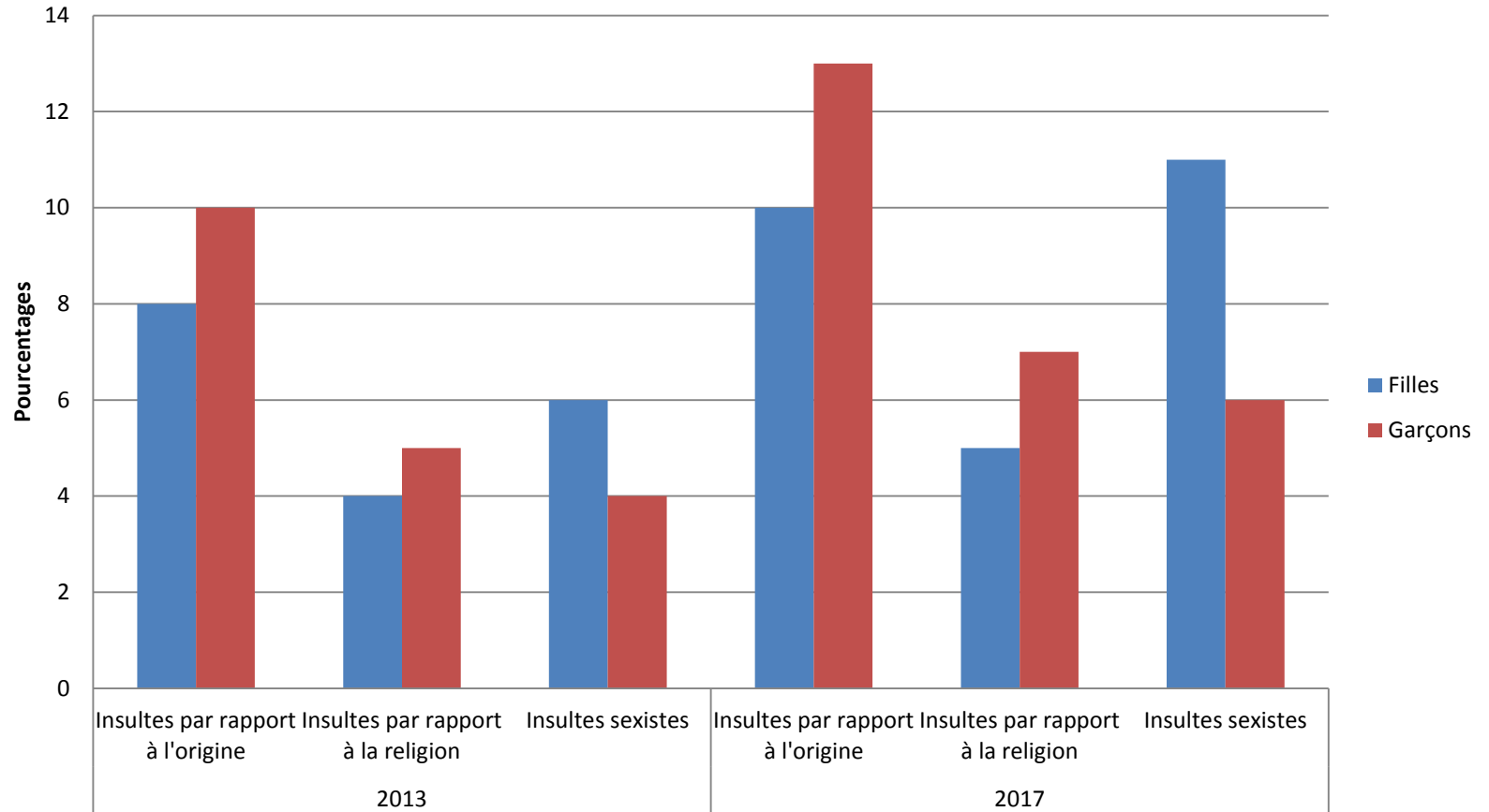
INSULTES SELON LE TYPE D'ÉTABLISSEMENT- COLLÈGE

	Collèges REP+	Collèges ruraux hors REP+	Collèges Urbains hors REP+
Insultes	50,7	49,7	50,5
Insulte par rapport à l'origine	18,1	7,5	11,5
Insulte par rapport à la religion	11,7	2,9	5,8
insultes sexistes	8,1	6,8	8,7

INSULTES SELON LE SEXE - LYCÉE



INSULTES SELON LE SEXE - COLLÈGE



MERCI