



SESSION 2011

AGRÉGATION
CONCOURS EXTERNE

Section : MUSIQUE

ÉPREUVE TECHNIQUE

Durée : 1 heure 45 minutes

Le diapason mécanique est autorisé.

L'usage de tout ouvrage de référence, de tout dictionnaire et de tout matériel électronique (y compris la calculatrice) est rigoureusement interdit.

Dans le cas où un(e) candidat(e) repère ce qui lui semble être une erreur d'énoncé, il (elle) le signale très lisiblement sur sa copie, propose la correction et poursuit l'épreuve en conséquence.

De même, si cela vous conduit à formuler une ou plusieurs hypothèses, il vous est demandé de la (ou les) mentionner explicitement.

NB : Hormis l'en-tête détachable, la copie que vous rendrez ne devra, conformément au principe d'anonymat, comporter aucun signe distinctif, tel que nom, signature, origine, etc. Si le travail qui vous est demandé comporte notamment la rédaction d'un projet ou d'une note, vous devrez impérativement vous abstenir de signer ou de l'identifier.

NE RIEN ÉCRIRE DANS CE CADRE

MINISTÈRE DE L'ÉDUCATION NATIONALE

Académie : _____ Session : _____

Concours : _____

Spécialité/option : _____ Repère de l'épreuve : _____

Intitulé de l'épreuve : _____

NOM : _____

(en majuscules, suivi s'il y a lieu, du nom d'épouse)

Prénoms : _____ N° du candidat

(le numéro est celui qui figure sur la convocation ou la liste d'appel)

EAE MUS 2

Première partie

Dépistage de fautes

Vous disposez de vingt minutes de lecture silencieuse de la partition fautive reproduite sur votre copie. Vous entendrez ensuite trois fois l'enregistrement de référence, les deuxième et troisième écoutes étant précédées de trois minutes de silence.

Vous entourerez, sur la partition jointe, les fautes identifiées et vous décrirez chacune d'entre elles sur votre copie. Vous veillerez à les numéroter avec précision, respectivement sur la partition et sur votre copie.

N. B. 1 : Les fautes à identifier ne portent ni sur les indications de phrasé, ni sur les indications de dynamique.

ⓑ

Tournez la page S.V.P.

NE RIEN ÉCRIRE

DANS CE CADRE

- 2 -

Jacques Ibert, « Andantino » [extrait], *Cinq pièces en trio*.

Andantino

Hautbois
mf

Clarinette en si bémol
mf

Basson
mf

mf espress. *p*

mf espress. *p*

mf espress. *p*

13 *pp*

pp

pp

NE RIEN ÉCRIRE DANS CE CADRE

MINISTÈRE DE L'ÉDUCATION NATIONALE

Académie : _____ Session : _____

Concours : _____

Spécialité/option : _____ Repère de l'épreuve : _____

Intitulé de l'épreuve : _____

NOM : _____

(en majuscules, suivi s'il y a lieu, du nom d'épouse)

Prénoms : _____ N° du candidat

(le numéro est celui qui figure sur la convocation ou la liste d'appel)

EAE MUS 2

Agrégation de musique

Concours externe - Session 2011

ÉPREUVE TECHNIQUE

Deuxième partie

Séquence A

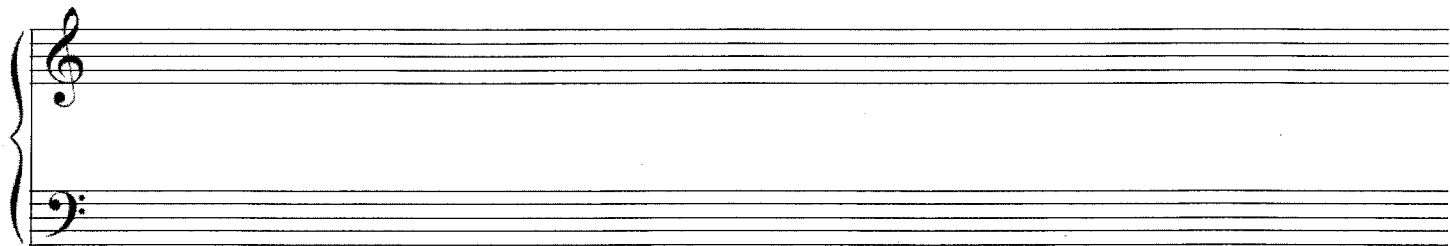
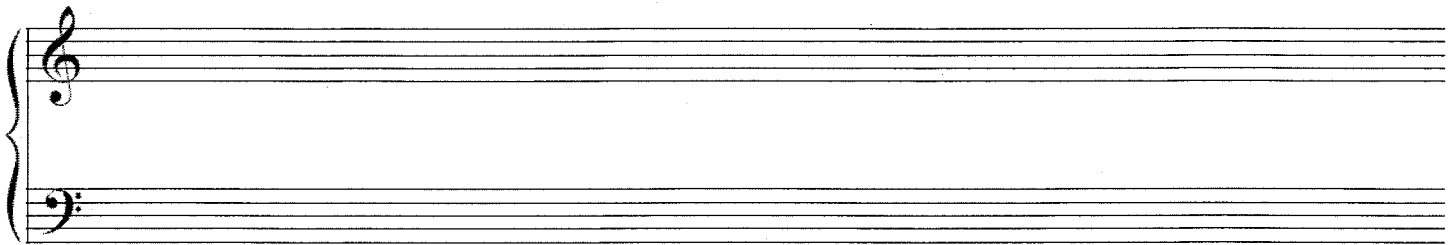
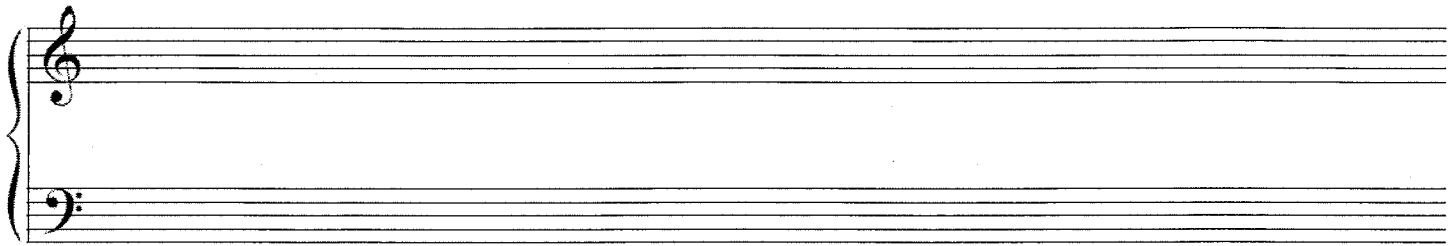
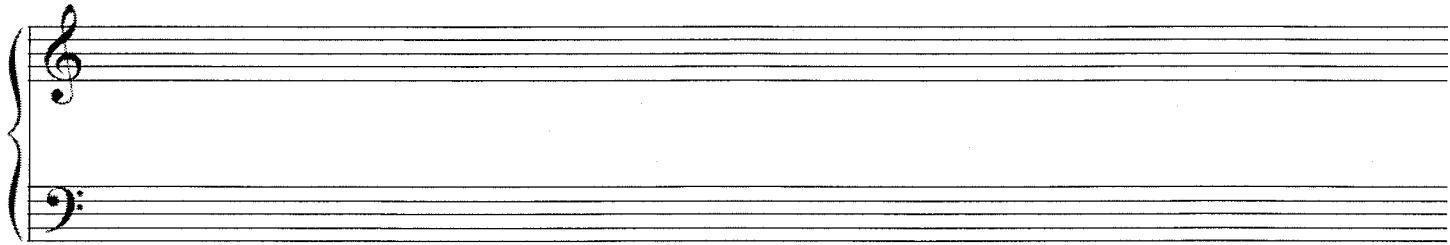
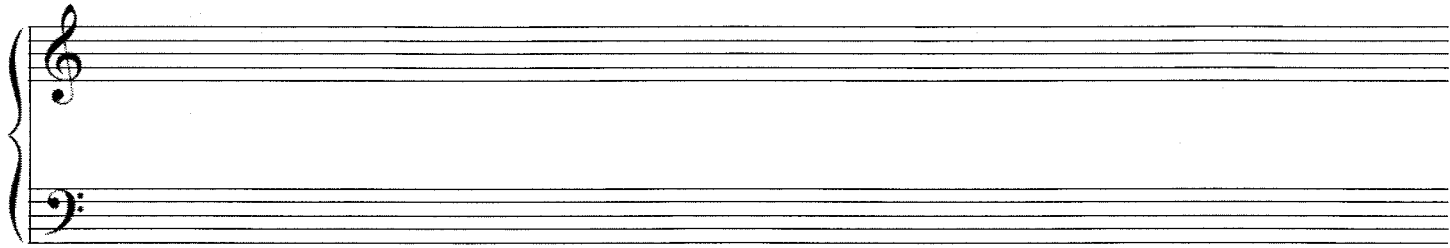
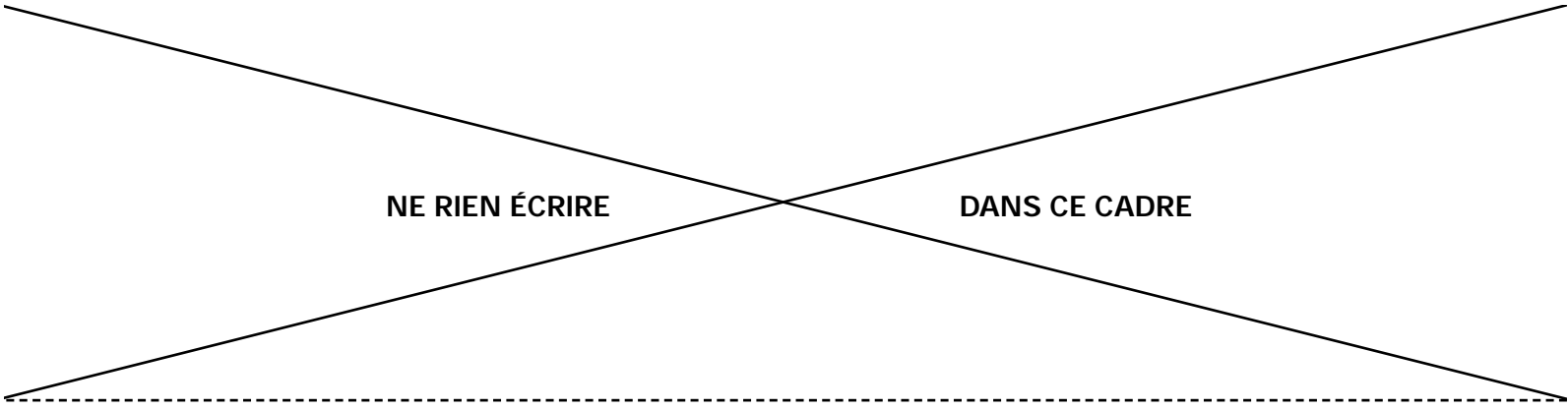
Notation de fragments mélodiques à deux voix

Premier fragment : le fragment sera d'abord entendu une fois intégralement, puis il sera fractionné en deux parties. Chaque partie sera écoutée quatre fois, enchaînement compris. Une écoute intégrale sera proposée pour terminer. Vous noterez la partie vocale de la première partie puis la basse et la partie vocale de la seconde partie (*vous pouvez utiliser la partition préparée reproduite au verso*).

Claudio Monteverdi, « *Antiphona : Paterni oblita amoris – Psalmus 121 : laetatus sum* » [extrait], *Vespro della Beata Vergine*.



Tournez la page S.V.P.



NE RIEN ÉCRIRE DANS CE CADRE

MINISTÈRE DE L'ÉDUCATION NATIONALE

Académie : _____ Session : _____

Concours : _____

Spécialité/option : _____ Repère de l'épreuve : _____

Intitulé de l'épreuve : _____

NOM : _____

(en majuscules, suivi s'il y a lieu, du nom d'épouse)

Prénoms : _____ N° du candidat

(le numéro est celui qui figure sur la convocation ou la liste d'appel)

EAE MUS 2

Deuxième fragment : il sera diffusé intégralement à cinq reprises. Vous en noterez les parties de violon et de piano (vous pouvez utiliser la partition préparée reproduite au verso).

Franz Schubert, *Quintette op. 114, D667 Die Forelle*, 2^e mouvement - *Andante* [extrait].

ⓓ

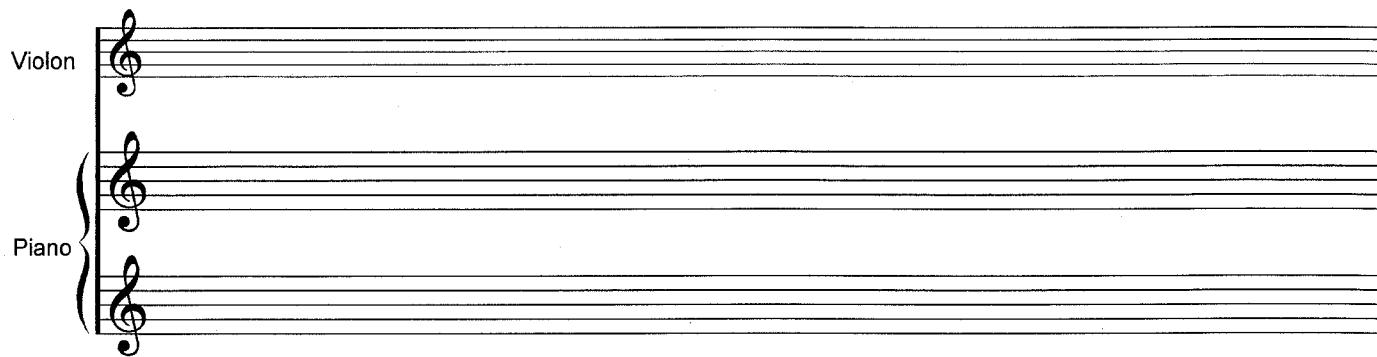
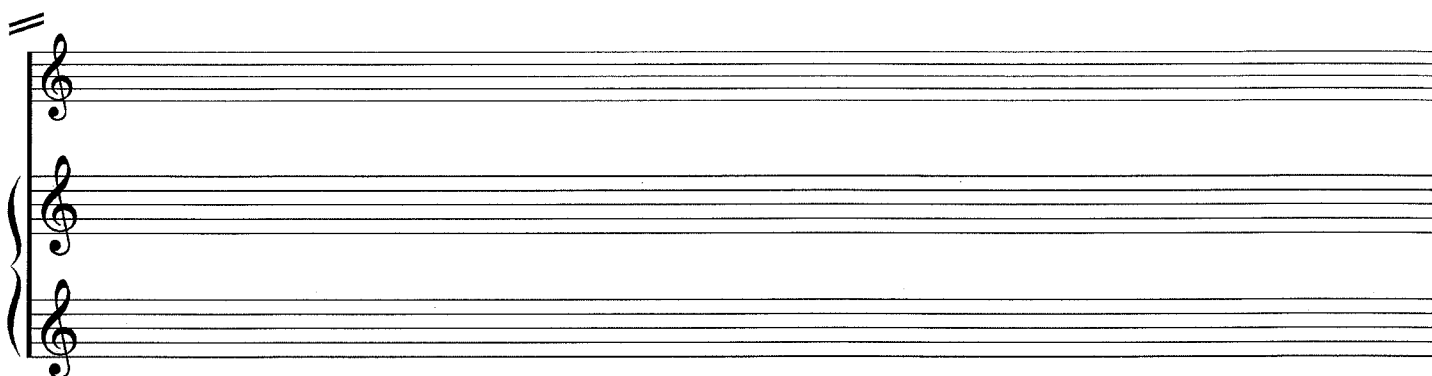
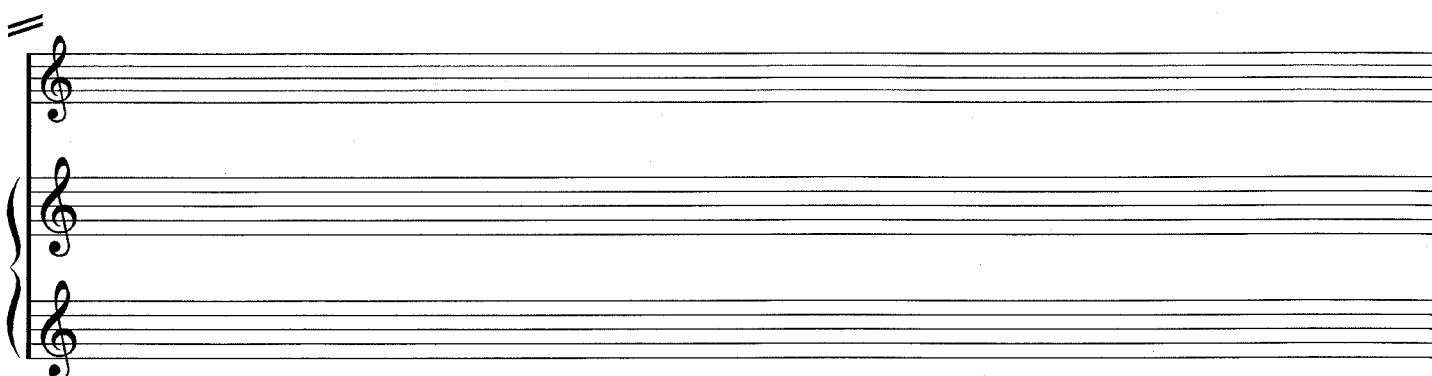
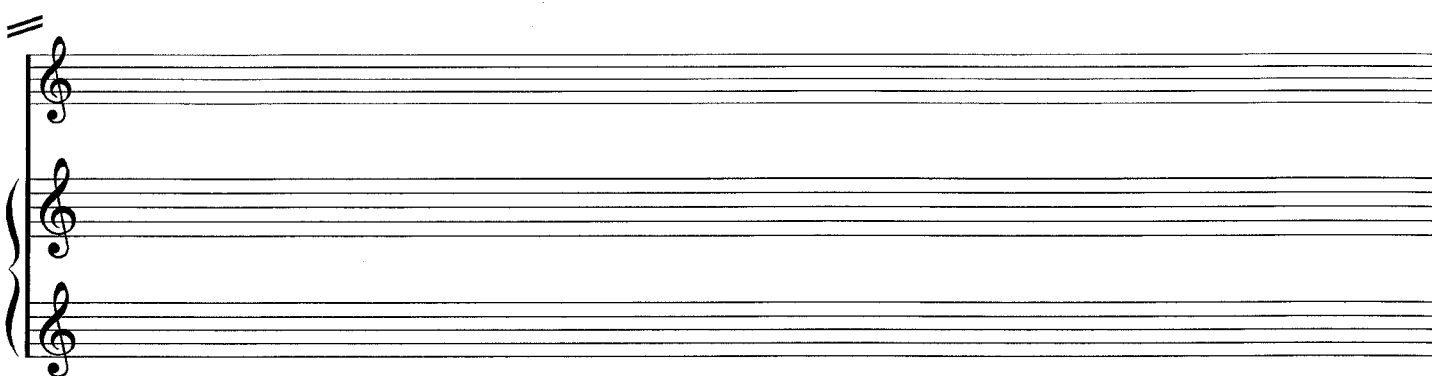
Tournez la page S.V.P.

NE RIEN ÉCRIRE

DANS CE CADRE

Violon

Piano

This block contains the first set of musical staves. It consists of a single staff for the Violon (Violin) and a grand staff for the Piano, which includes two staves (treble and bass clef). All staves are empty.This block contains a set of empty musical staves, including a single staff and a grand staff.This block contains a set of empty musical staves, including a single staff and a grand staff.This block contains a set of empty musical staves, including a single staff and a grand staff.This block contains a set of empty musical staves, including a single staff and a grand staff.

NE RIEN ÉCRIRE DANS CE CADRE

MINISTÈRE DE L'ÉDUCATION NATIONALE

Académie : _____ Session : _____

Concours : _____

Spécialité/option : _____ Repère de l'épreuve : _____

Intitulé de l'épreuve : _____

NOM : _____

(en majuscules, suivi s'il y a lieu, du nom d'épouse)

Prénoms : _____ N° du candidat

(le numéro est celui qui figure sur la convocation ou la liste d'appel)

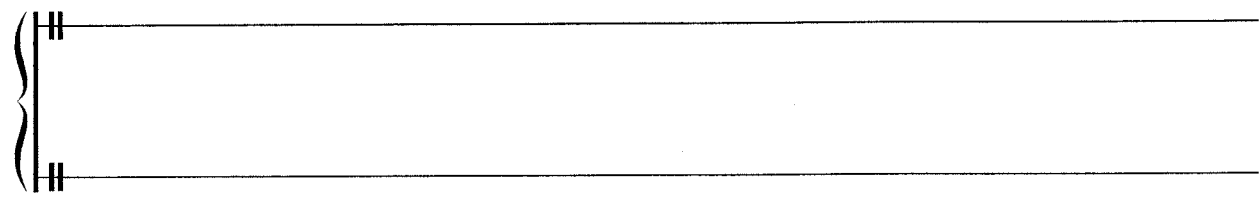
EAE MUS 2

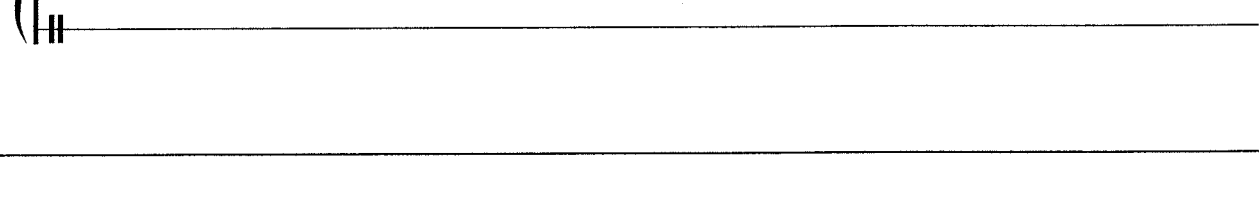
Séquence B

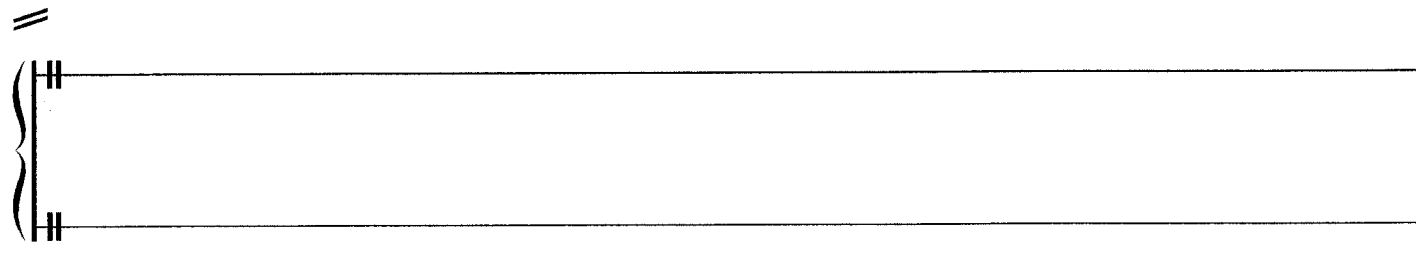
Notation de fragments rythmiques à deux parties minimum

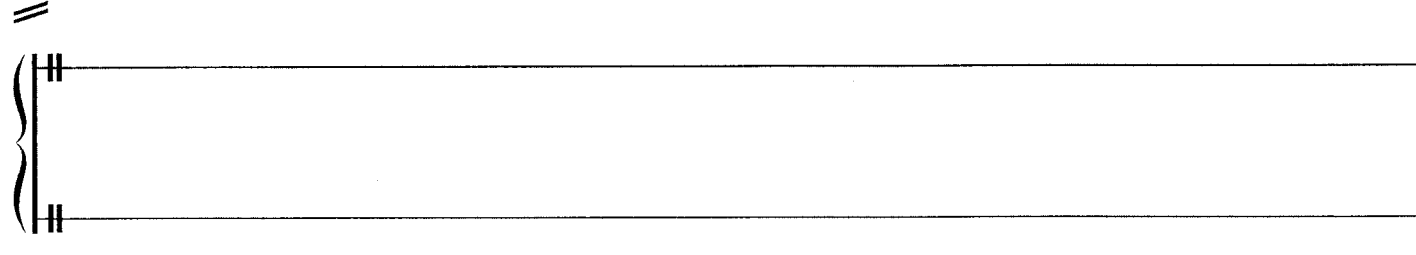
Premier fragment : il sera diffusé intégralement à six reprises. Vous noterez le rythme de la partie de glockenspiel et le rythme de la partie de marimba (*vous pouvez utiliser la partition préparée reproduite ci-dessous*).

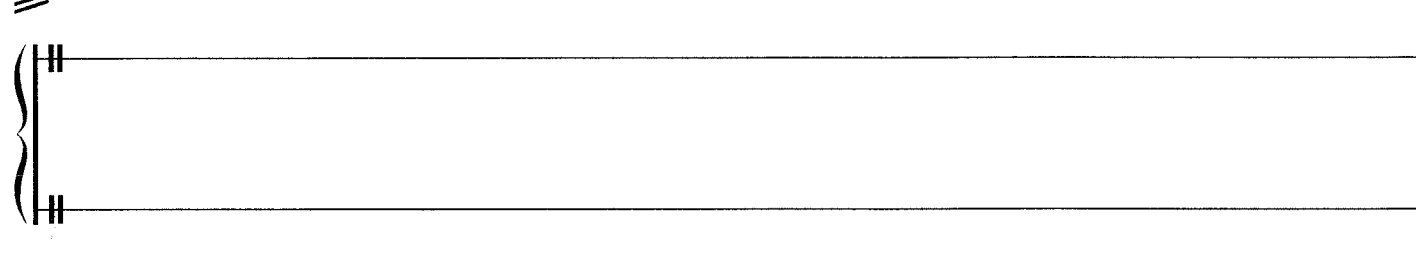
Shone llyns [Anon.].

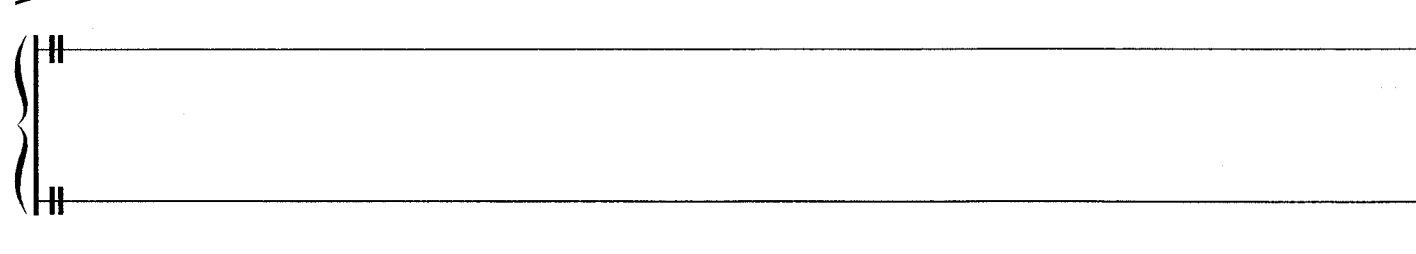
Glock. 

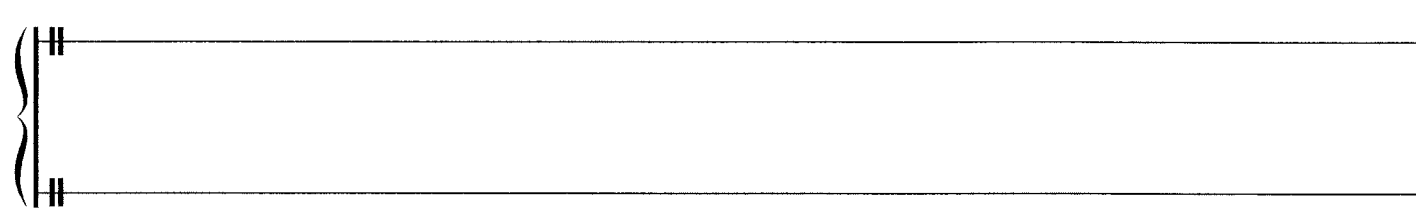
Marimba 





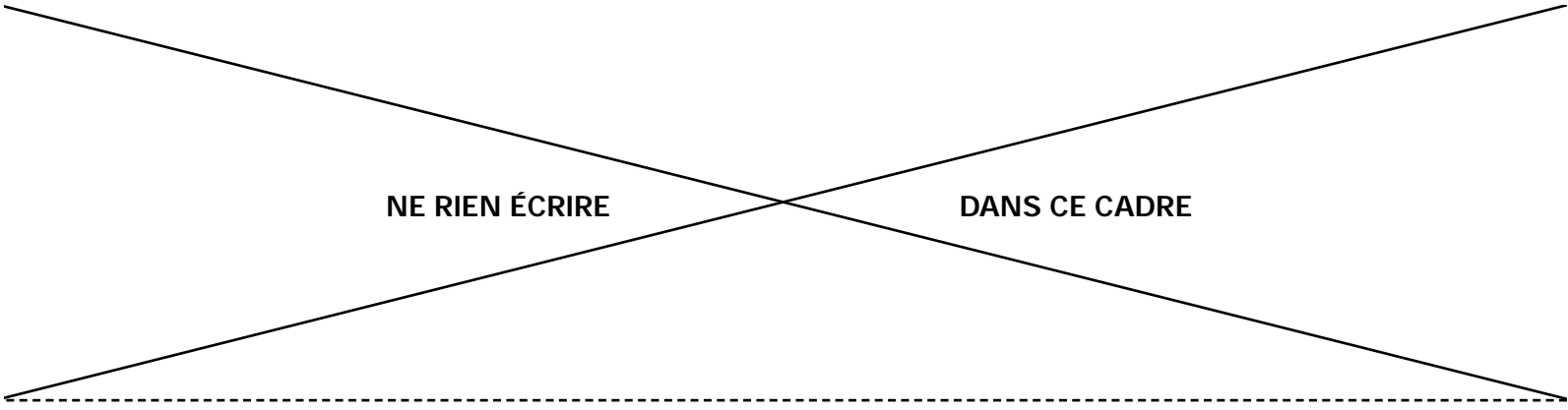






Tournez la page S.V.P.

E



- 2 -

Deuxième fragment : il sera diffusé intégralement à cinq reprises. Vous relèverez le rythme des parties de flûtes et le rythme des pizzicati de cordes (*vous pouvez utiliser la partition préparée reproduite ci-dessous*).

Igor Stravinsky, « Pas de deux : variation » [extrait], *Le baiser de la Fée*.

Flûtes

Cordes pizz

NE RIEN ÉCRIRE DANS CE CADRE

MINISTÈRE DE L'ÉDUCATION NATIONALE

Académie : _____ Session : _____

Concours : _____

Spécialité/option : _____ Repère de l'épreuve : _____

Intitulé de l'épreuve : _____

NOM : _____

(en majuscules, suivi s'il y a lieu, du nom d'épouse)

Prénoms : _____ N° du candidat

(le numéro est celui qui figure sur la convocation ou la liste d'appel)

EAE MUS 2

Séquence C

Notation de fragments harmoniques

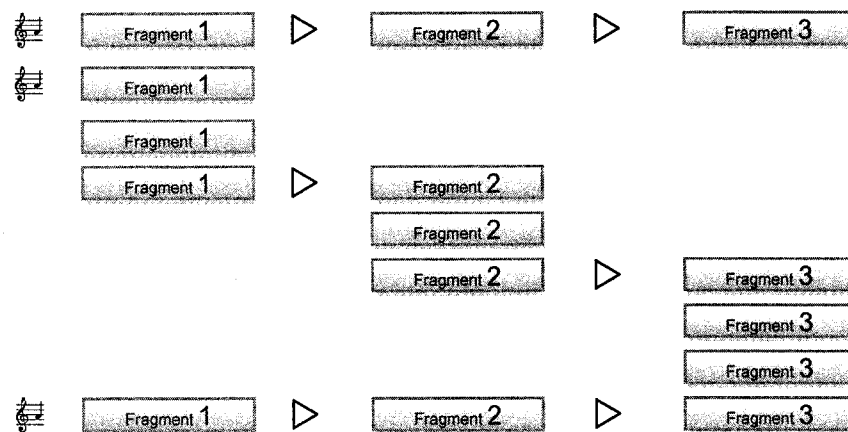
Progression harmonique dont vous relèverez toutes les notes (vous pouvez utiliser la partition préparée reproduite au verso).

La séquence sera entendue intégralement au début et à la fin l'épreuve.

Après la première écoute intégrale, la séquence sera fractionnée en trois fragments. Ils seront diffusés à trois reprises, enchaînements compris.

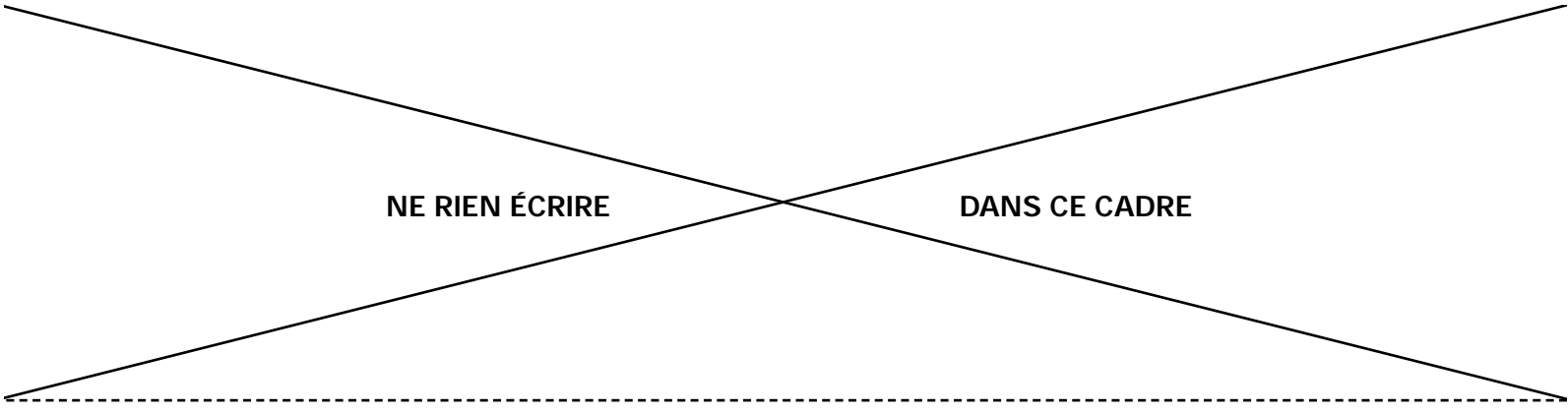
Le *La* sera donné avant chaque écoute intégrale et avant la première diffusion du premier fragment. L'usage du diapason manuel est autorisé.

Le schéma ci-dessous figure le déroulement de la diffusion :



F

Tournez la page S.V.P.



Vous noterez un fragment par portée

