

Parmi les 870 000 enseignants rémunérés par le ministère de l'Éducation nationale, 83,5 % exercent dans le secteur public : les femmes sont majoritaires, notamment dans le premier degré et parmi les plus jeunes. 139 038 personnes assument des fonctions administratives, techniques, d'encadrement, de surveillance et d'assistance éducative.

En janvier 2008, le premier degré public compte 322 357 enseignants. La quasi-totalité d'entre eux sont professeurs des écoles (94,2 %). Parmi les 46 379 enseignants de l'enseignement du premier degré privé sous contrat, 84,8 % sont rémunérés dans une échelle correspondant à celle des professeurs des écoles.

Les établissements du second degré public (y compris les classes post-baccalauréat) regroupent 404 226 enseignants en janvier 2008. Plus de six enseignants sur dix (62,8 %) sont certifiés ou assimilés, plus d'un sur dix agrégés (11,9 % et 0,6 % appartiennent au corps de chaire supérieure) ; 15,6 % sont professeurs de lycée professionnel (PLP). Les PEGC, les chargés et adjoints d'enseignement, corps pour lesquels il n'y a plus de recrutement, représentent 3,1 % des enseignants affectés dans les établissements du second degré et 2,3 % appartiennent à des corps du premier degré. Dans les établissements privés sous contrat, exercent 97 061 enseignants dont 58,2 % sont pris en charge sur une échelle de certifiés ou assimilés, 10,4 % sont des PLP ou des adjoints d'enseignement.

Le personnel administratif, technique, d'éducation, d'encadrement, d'orientation, de surveillance et d'assistance éducative est rémunéré sur l'un des programmes scolaires du premier ou du second degré (45,2 %), de la vie de l'élève (35,8 %), ou sur le programme soutien, en service académique et en administration centrale (19 %).

Les pyramides des âges des enseignants du secteur public montrent leur relative jeunesse dans le premier degré, où plus d'un enseignant sur trois appartient à la tranche d'âge de 29 à 38 ans. La très forte féminisation est encore plus prononcée parmi les jeunes générations, de moins de 30 ans, où elle atteint 85 %.

Dans le second degré, la répartition par âge met en évidence deux pics : un tiers des enseignants ont de 32 à 42 ans et 25 % de 52 à 59 ans. Parmi les moins de 30 ans, la proportion de femmes dépasse 60 %.

** Le personnel recensé est le personnel en activité, rémunéré au titre de l'Éducation nationale (emplois et crédits des budgets de l'enseignement scolaire). Ne sont pas pris en compte les personnels rémunérés sur ressources propres des établissements privés hors contrat. Les personnels du ministère de l'Enseignement supérieur et de la Recherche, de la « Jeunesse et Sports » sont également exclus du champ.*

Source : exploitation en janvier 2008, d'une extraction de l'infocentre POLCA alimenté par les bulletins de salaire et du fichier de paye des personnels de l'administration centrale.
Champ : métropole + DOM, secteurs public et privé sous contrat.

01 Les enseignants du scolaire public

| Premier degré | Effectifs | Part des femmes | Part des professeurs des écoles |
|---------------|-----------|-----------------|---------------------------------|
| 1995 | 314 217 | 76,1 | 19,3 |
| 2000 | 314 729 | 77,8 | 46,0 |
| 2005 | 318 236 | 79,7 | 79,7 |
| 2006 | 320 103 | 80,3 | 85,8 |
| 2007 | 321 339 | 80,7 | 90,8 |
| 2008 | 322 357 | 81,0 | 94,2 |

| Second degré | Effectifs | Part des femmes | Part des agrégés et certifiés |
|--------------|-----------|-----------------|-------------------------------|
| 1995 | 395 824 | 56,0 | 55,6 |
| 2000 | 420 248 | 56,7 | 68,6 |
| 2005 | 424 385 | 57,0 | 73,3 |
| 2006 | 419 009 | 57,2 | 74,4 |
| 2007 | 413 107 | 57,3 | 75,0 |
| 2008 | 404 226 | 57,4 | 75,3 |

Source : MEN-DEPP

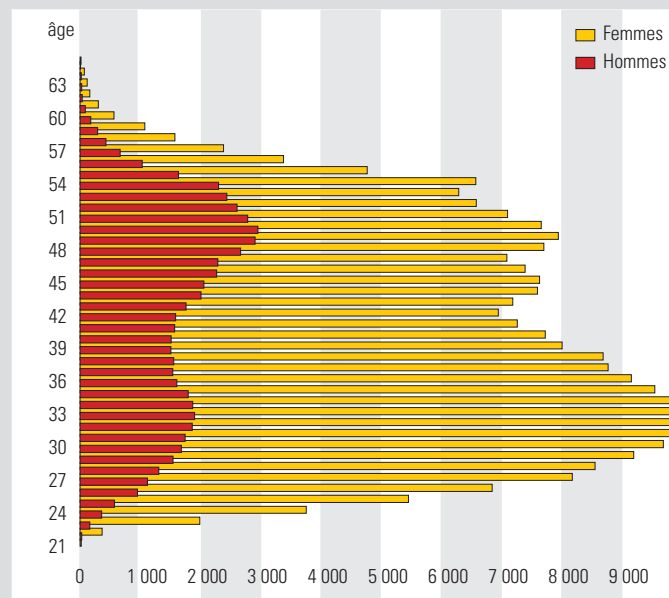
02 Répartition par implantation des personnels d'inspection, de direction, d'administration, d'éducation, d'orientation, de surveillance et d'assistance éducative – Année 2008

| | Effectifs | % |
|--|----------------|--------------|
| Programme «Enseignement scolaire du premier degré» | 1 798 | 1,3 |
| Programme «Enseignement scolaire du second degré» | 60 995 | 43,9 |
| Programme «Vie de l'élève» | 49 725 | 35,8 |
| Programme « Soutien » * | 23 140 | 16,6 |
| Administration centrale | 3 380 | 2,4 |
| Total | 139 038 | 100,0 |

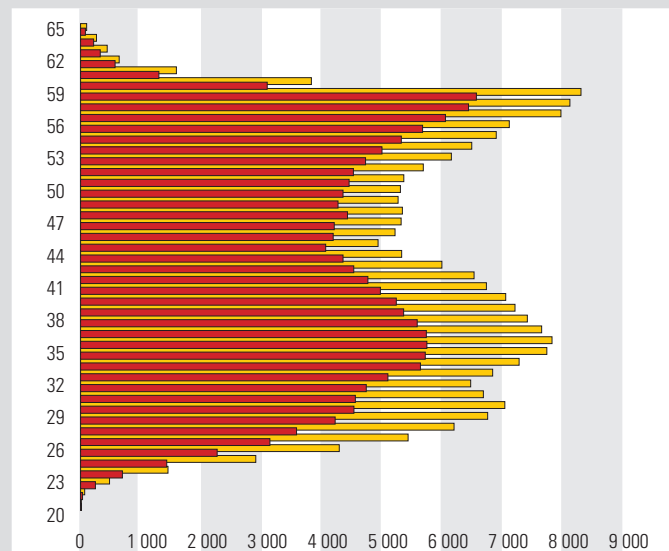
* Programme « Soutien » sans le personnel de l'administration centrale

Source : MEN-DEPP

03 Répartition par âge et sexe des enseignants du 1^{er} degré public 2008



du 2nd degré public 2008



Source : MEN-DEPP