

Schéma hydraulique normalisé

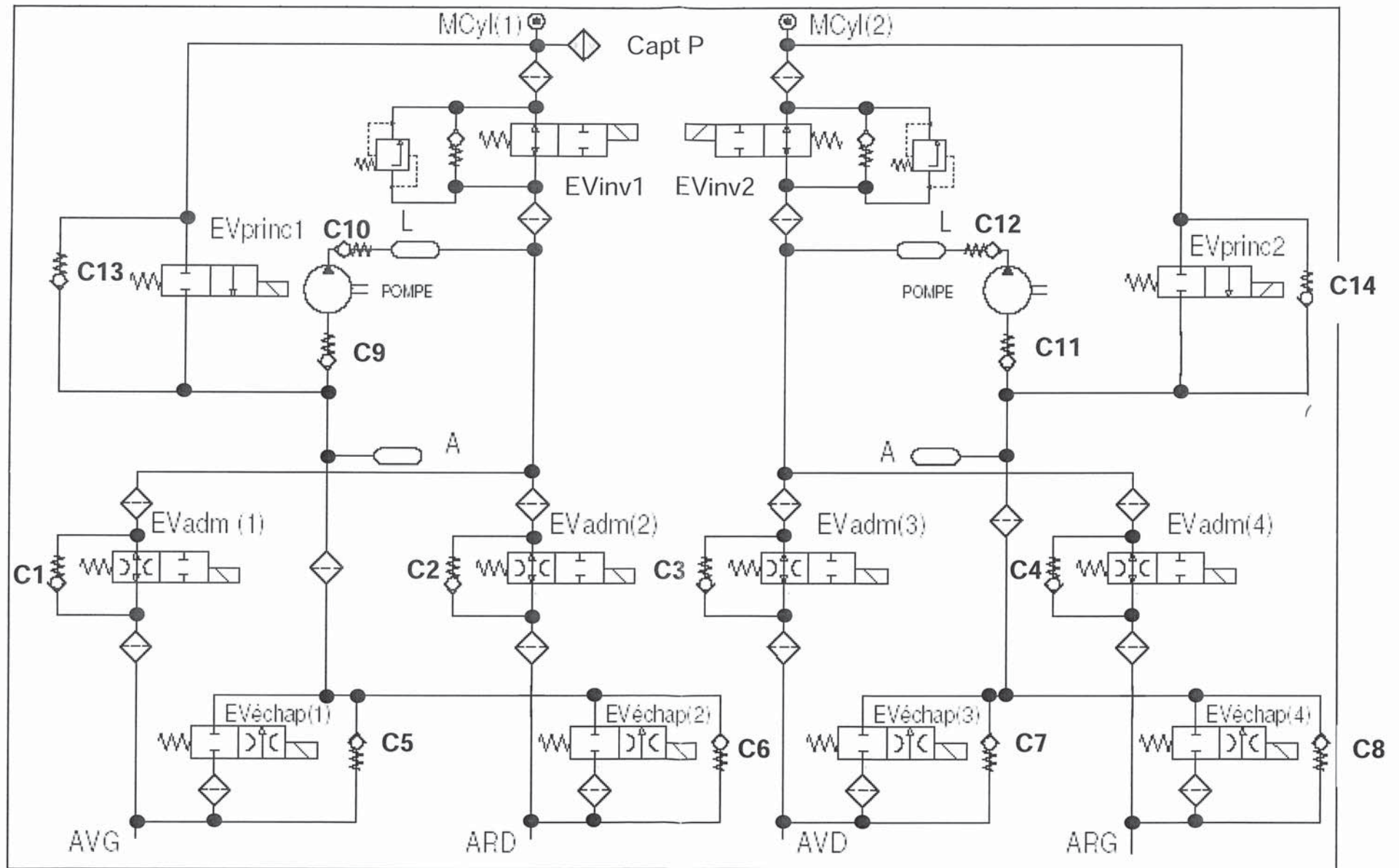
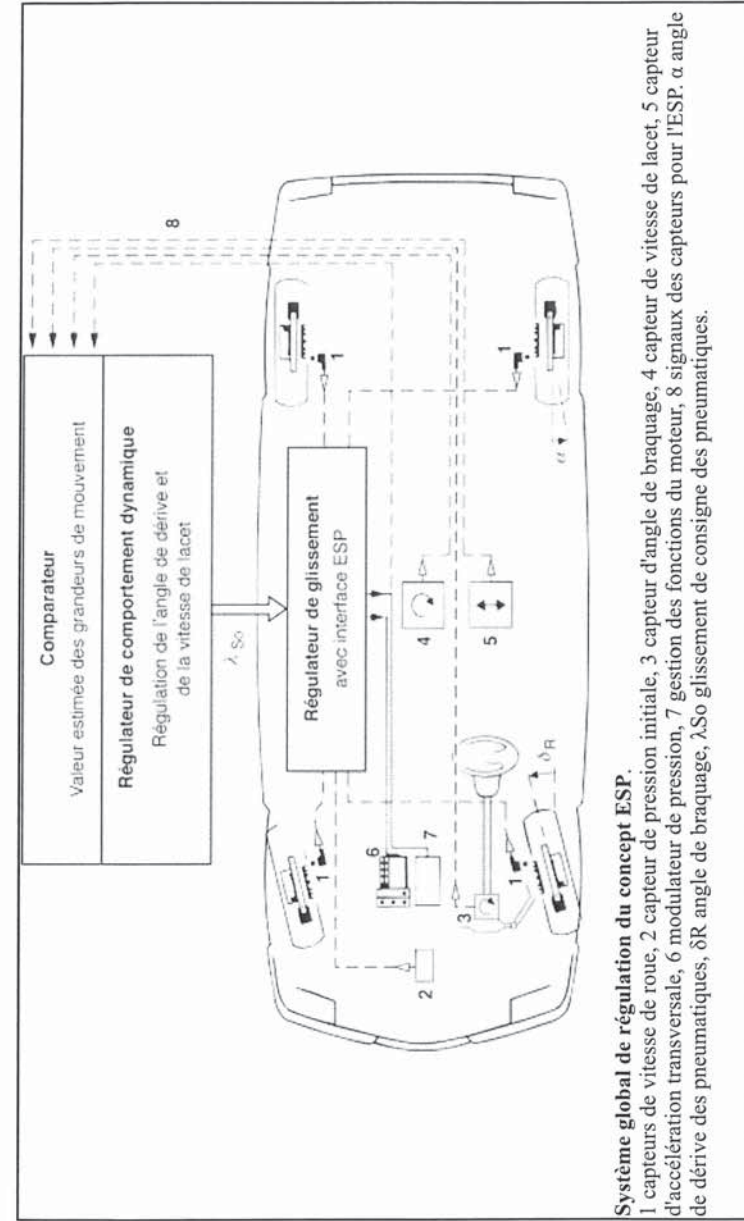
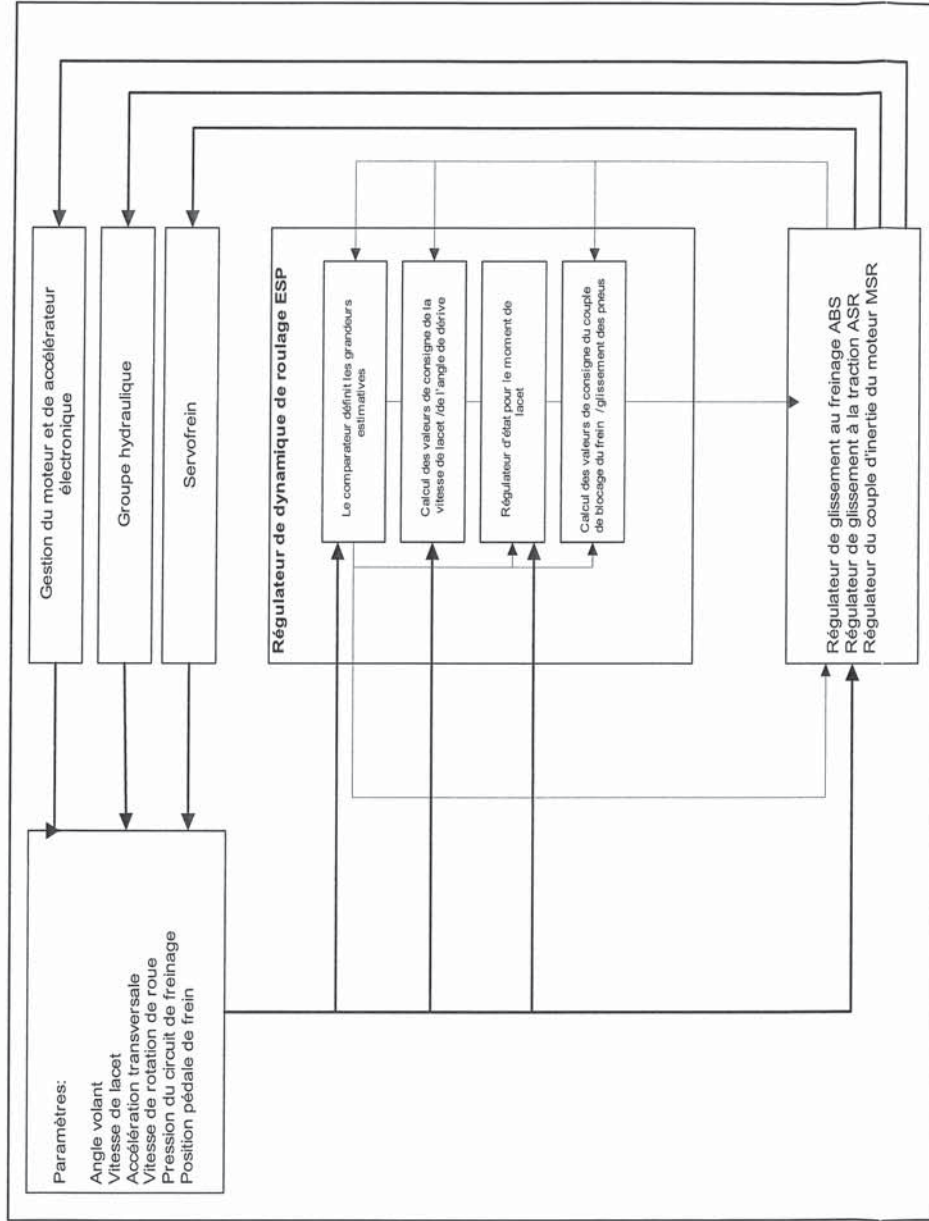


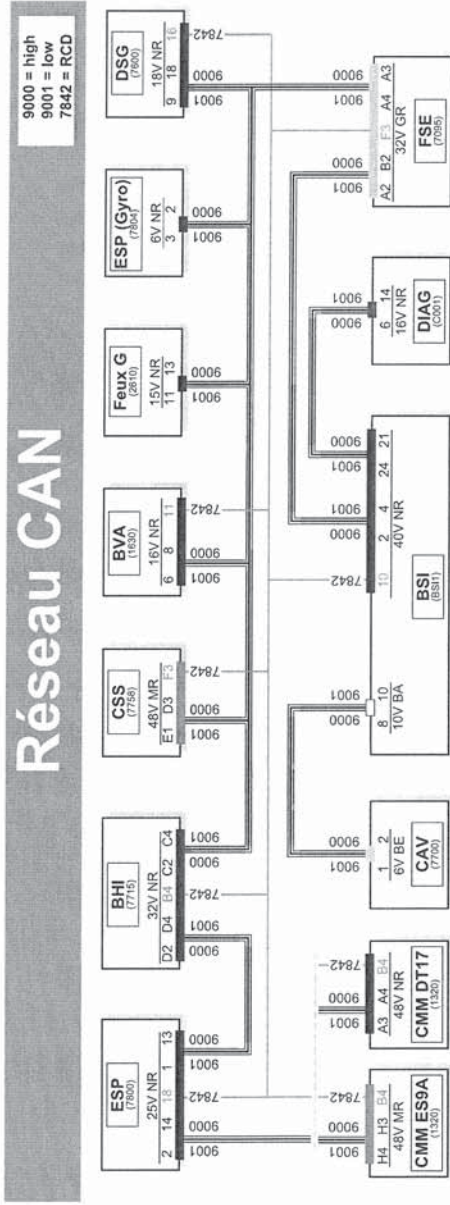
Schéma fonctionnel simplifié d'un régulateur de roulage ESP (d'après document Bosch)



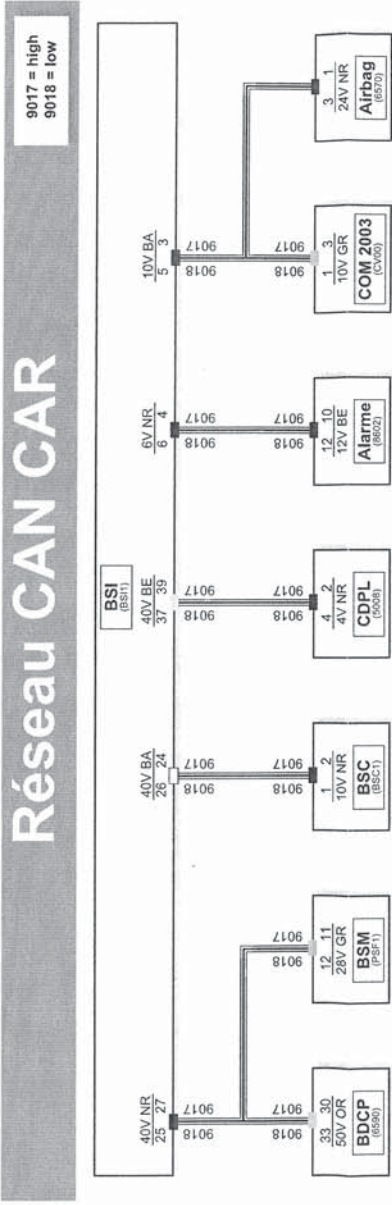
Système global de régulation du concept ESP.
 1 capteurs de vitesse de roue, 2 capteur de pression initiale, 3 capteur d'angle de braquage, 4 capteur de vitesse de lacet, 5 capteur d'accélération transversale, 6 modulateur de pression, 7 gestion des fonctions du moteur, 8 signaux des capteurs pour l'ESP, α angle de dérive des pneumatiques, δR angle de braquage, λ_{So} glissement de consigne des pneumatiques.

Réseau CAN

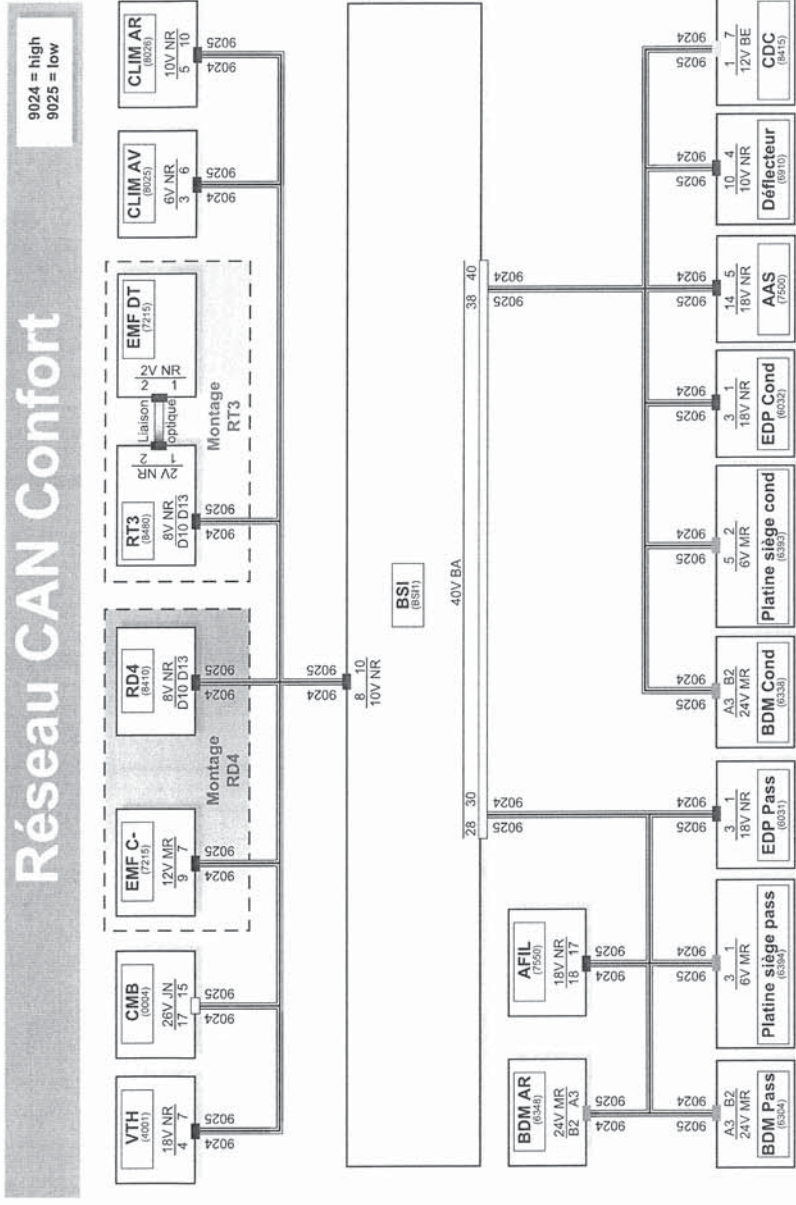
Réseau CAN



Réseau CAN CAR



Réseau CAN Confort

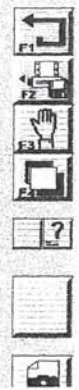


Fenêtres caractéristiques de l'outil diagnostic

CITROEN C6 ESP TRW DIAGNOSTIC PARAMETRES

INFORMATIONS MOTEUR ET BOITE DE VITESSE

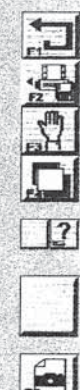
Régime moteur (tr/min)	Couple demandé par le conducteur (Nm)	Couple réel (Nm)
0	-30	0
Position de la pédale d'accélérateur (%)		
0		
Communication avec le calculateur Moteur		Dialogue correct
Rapport de boîte de vitesse engagé (Information EVA)		AUTRES



CITROEN C6 ESP TRW DIAGNOSTIC PARAMETRES

INFORMATIONS CAPTEUR ANGLE VOLANT

Angle volant (deg)	
780	
Etat du capteur angle volant	Non opérationnel
Calibration capteur angle volant	calibré
Ajustement capteur angle volant	ajusté
Sens de rotation volant	GAUCHE



CITROEN C6 ESP TRW DIAGNOSTIC PARAMETRES

INFORMATIONS DYNAMIQUES

Tension d'alimentation du calculateur ESP (V)	Vitesse roue avant gauche (km/h)	Vitesse roue avant droite (km/h)
11.8	0.000	0.000
Vitesse roue arrière gauche (km/h)	Vitesse roue arrière droite (km/h)	Vitesse véhicule (km/h)
0.000	0.000	0
Vitesse d'angle lacet (°/s)	Accélération transversale (m/s ²)	Pression de freinage (bar)
0.0	-0.75	0
Commutateur de neutralisation ESP/ASR		NON ACTIONNE
Usure gamitures de freins		NON DETECTEE
Niveau liquide de frein		SUFFISANT
contacteur de feux de stop		NON ACTIONNE
Contacteur de feux de stop secondaire		ACTIONNE
Etat du frein à main		NON ACTIONNE
Diagnostic de la communication du réseau		Inactif
Etat du relais d'alimentation des électrovannes		Fonctionnement normal
Etat du relais de la pompe		OUVERT



Appuyer sur (SUITE) pour obtenir l'écran su

Appuyer sur (RETOUR) pour quitter.



Appuyer sur (SUITE) pour obtenir l'écran suivant ou sur (RETOUR) pour quitter.