

SESSION 2009

**CONCOURS EXTERNE DE RECRUTEMENT
DE PROFESSEURS DE L'ENSEIGNEMENT PROFESSIONNEL
ET CONCOURS D'ACCÈS À LA LISTE D'APTITUDE**

Section : ARTS APPLIQUÉS

ÉPREUVE DE CULTURE ARTISTIQUE

Durée : 4 heures

L'usage de tout ouvrage de référence, de tout dictionnaire et de tout matériel électronique est rigoureusement interdit.

Dans le cas où un(e) candidat(e) repère ce qui lui semble être une erreur d'énoncé, il (elle) le signale très lisiblement sur sa copie, propose la correction et poursuit l'épreuve en conséquence.

De même, si cela vous conduit à formuler une ou plusieurs hypothèses, il vous est demandé de la (ou les) mentionner explicitement.

NB : Hormis l'en-tête détachable, la copie que vous rendrez ne devra, conformément au principe d'anonymat, comporter aucun signe distinctif, tel que nom, signature, origine, etc. Si le travail qui vous est demandé comporte notamment la rédaction d'un projet ou d'une note, vous devrez impérativement vous abstenir de signer ou de l'identifier.

Tournez la page S.V.P.

A

Citation :

« Les politiques grecs ne reconnaissent d'autre force que celle de la vertu. Ceux d'aujourd'hui ne vous parlent que de manufactures, de commerce, de finances, de richesses et de luxe même. »

MONTESQUIEU
écrivain et philosophe français (1689-1755).

Document iconographique :

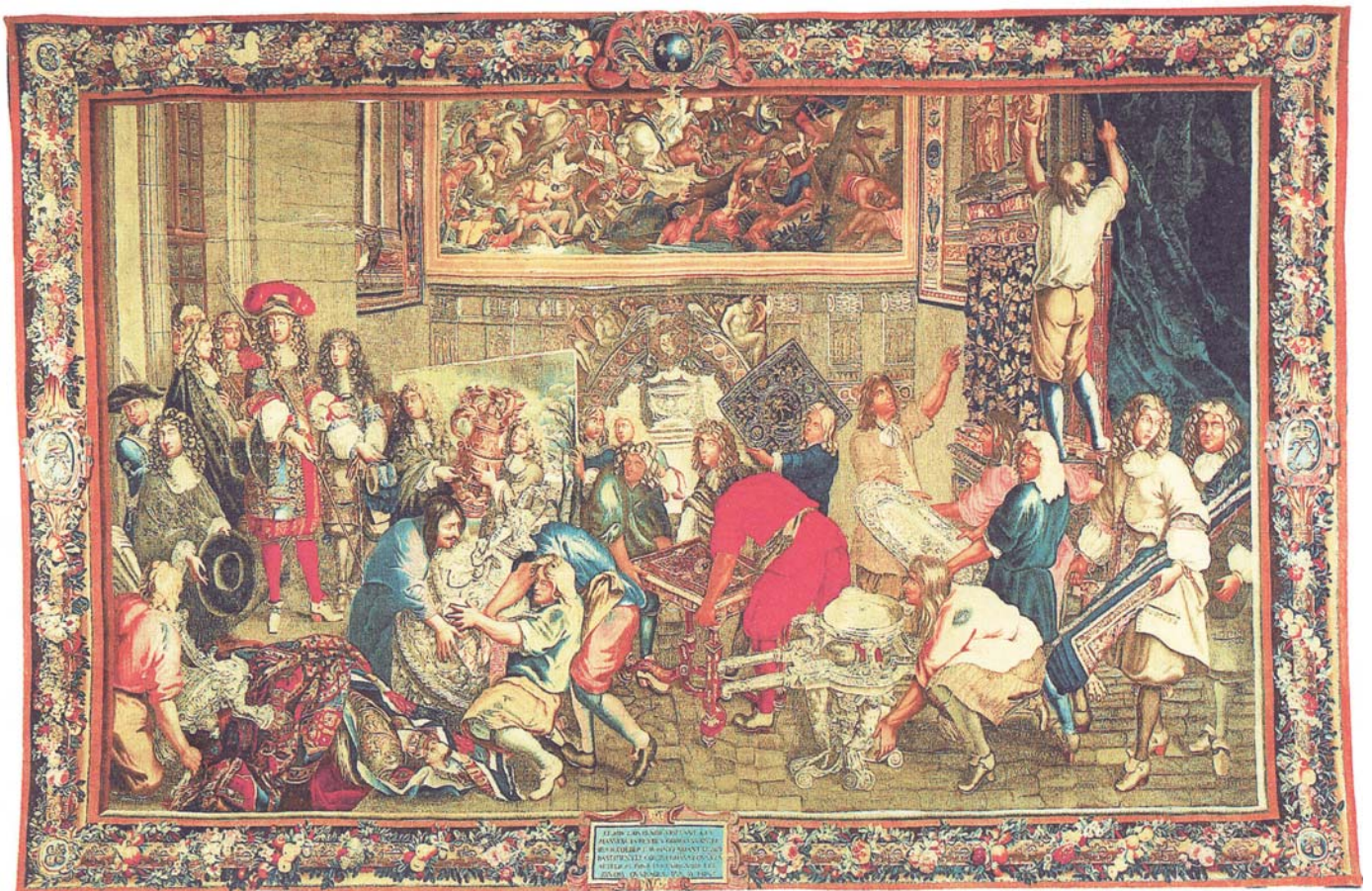
« Louis XIV visitant les Gobelins. »
Tapisserie, 1663-1675, sur un carton de LE BRUN.

En vous appuyant sur la citation et l'analyse du document, vous discuterez des liens existants entre l'exercice du pouvoir monarchique et sa représentation dans la société du Grand Siècle.

Vous étayerez votre propos à l'aide d'exemples précis pris dans des domaines aussi divers que les objets d'art, l'architecture, le costume , l'art des jardins, les décors éphémères...

Critères d'évaluation :

- Intérêt de l'analyse et de la réflexion.
- Pertinence et exactitude des connaissances.
- Cohérence de la problématique et de l'argumentation au regard de l'analyse.
- Richesse et clarté de l'expression.



« Louis XIV visitant les Gobelins. »
tapisserie, 1663-1675, sur un carton de LE BRUN.